

KILIM GEOFOREST PARK

PELANCONGAN ILMU DI TAMAN GEOLOGI

Langkawi bukanlah nama asing dalam industri pelancongan di negara ini. Pulau bebas cukai ini terkenal kerana boleh dilawati oleh pengunjung sepanjang tahun berbanding pulau-pulau yang terletak di Laut Cina Selatan. Oleh itu, tidak lengkap percutian ke utara tanah air jika tidak melancong ke Pulau Langkawi, yang digelar bandar raya pelancongan kerana pastinya memberikan pengalaman manis. Untuk ke Pulau Langkawi, pelancong

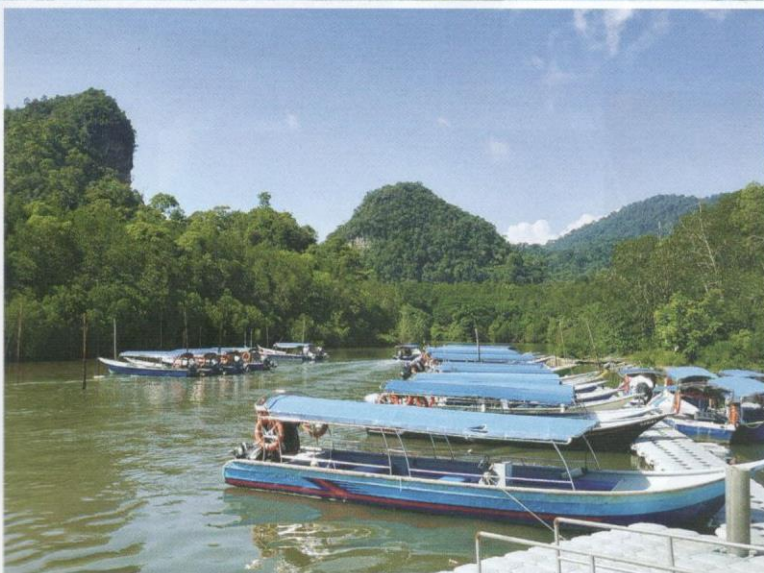
boleh memilih untuk menaiki feri dari Terminal Jeti Kuala Perlis ataupun di Kuala Kedah.

Pulau Langkawi bertuah kerana telah diiktiraf oleh UNESCO sebagai Taman Geologi Pertama di Malaysia dan di Asia Tenggara pada 1 Jun 2007. Taman ini meliputi keseluruhan 99 buah pulau, yang meliputi setiap tunggul batu yang terserlah di muka laut, hutan belantara dan pelosok kampung. Taman Geologi merujuk sesuatu

kawasan tidak kira kecil atau besar yang mempunyai unsur seperti sejarah batu, formasi menarik pelbagai jenis batu, landskap yang unik dan indah.

Percutian ke Pulau Langkawi dikatakan tidak lengkap jika tidak menikmati keindahan Kilim Geoforest Park yang indah dan mendamaikan. Untuk makluman, Langkawi Geopark ialah ahli UNESCO Global Geopark yang ke-52 dunia daripada 147 Geopark di dunia.

Lokasi untuk bergambar yang paling popular.



Jeti Kilim.



Kilim Geoforest Park merupakan satu daripada tiga Geoforest Park di Langkawi. Untuk sampai ke sini, pemanduan dari Pekan Kuah mengambil masa hampir 20 minit. Hutan paya bakau di Kilim Karst Geoforest Park sangat unik dan istimewa dengan kepelbagaian bio, di samping keindahan alam semula jadinya. Keunikan hutan paya bakau di satu daripada tiga buah taman geologi itu disebabkan oleh pokok bakau yang tumbuh subur di kawasan landskap batu kapur, sekali gus menghidangkan pemandangan yang menakjubkan.

Landskap batu kapurnya unik dan antara yang terindah di dunia itu terbentuk daripada proses hakisan serta cuaca. Kebiasaannya, aktiviti di Kilim Karst Geoforest Park bermula seawal pagi. Para pelancong akan bertolak dari jeti Kilim dan akan dibawa menyusuri hutan paya bakau yang menghijau dan meredah sungai yang bersih.

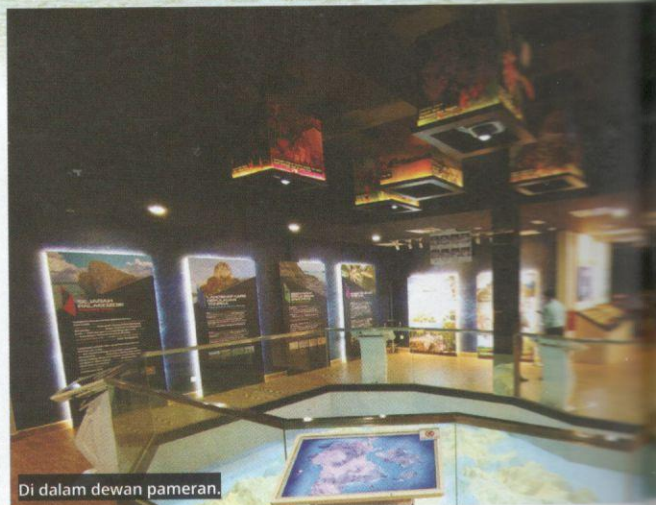
Namun begitu, pada awal tahun ini, satu pusat tarikan yang baharu telah dibuka di pekarangan Kilim Karst Geoforest Park. Pusat yang diberi nama Langkawi UNESCO Global Geopark Discovery Center mula dibuka pada bulan Januari 2020. Pusat pembelajaran interaktif ini mempamerkan kehebatan warisan geologi Malaysia sebagai formasi batuan tertua di Asia Tenggara yang berusia 550 juta tahun.

Geopark Discovery Center ialah satu-satunya pusat ilmu mengenai taman geologi di Malaysia

dan Langkawi setelah 13 tahun mendapat pengiktirafan UNESCO sebagai taman geologi pertama di Asia Tenggara. Langkawi merupakan syurga geopelancongan yang menawarkan aktiviti *geo-trail* yang mempunyai kekuatan dari segi pelancongan ilmu. Geopark Discovery Center juga memaparkan maklumat tentang keindahan biodiversiti, kebudayaan masyarakat tempatan dan kisah legenda yang menarik di Pulau Langkawi.

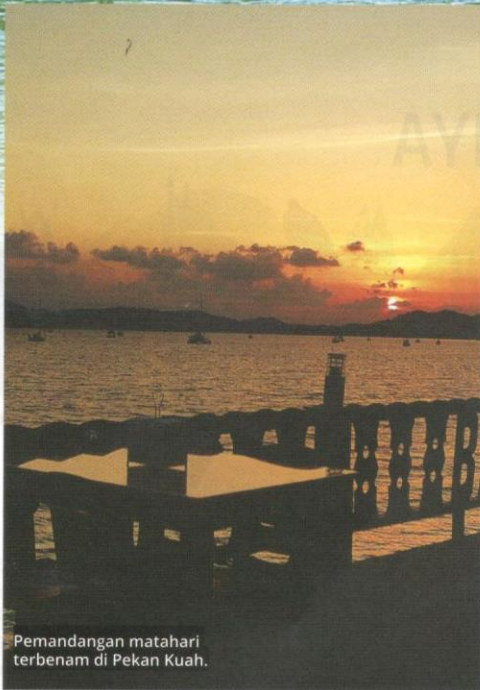
Pelbagai aktiviti lain juga diadakan di Geopark Discovery Center. Pada setiap hari Isnin, program "*GEOmangrove*", iaitu aktiviti menanam pokok bakau diadakan untuk mereka yang berminat, manakala pada setiap hari Rabu pula program "*GEOsite Cleaning*" pula diadakan. Geopark Discovery Center turut mengambil inisiatif dengan mengadakan program "*Geopark to School*" dan "*School to Geopark*".

Untuk program "*Geopark to School*", para petugas Geopark Discovery Center akan melawat sekolah di Langkawi untuk memberikan penerangan tentang taman geologi. Pihak sekolah juga boleh melakukan lawatan ke Geopark Discovery Center, serta boleh membuat permintaan untuk lawatan sambil belajar di tapak taman geologi tertentu dan melakukan aktiviti seperti *GEOvolunteer*. ds



Aktiviti yang boleh dilakukan di Kilim Karst Geoforest Park:

- Melawat Geopark Discovery Center.
- Lawatan ke sangkar ikan terapung.
- Lawatan ke Gua Buaya.
- Meneroka Gua Kelawar.
- Singgah ke lokasi untuk melihat helang.
- Menyusuri hilir sungai hingga ke kawasan laut terbuka.
- Melihat keindahan formasi gunung batu kapur.
- Bergambar berlatarbelakangkan batu kapur dengan papan tanda Kilim Geoforest Park.



Pemandangan matahari terbenam di Pekan Kuah.

HARGA TIKET DI GEOPARK DISCOVERY CENTER

Dewasa

Malaysia | **RM10**

Warga Langkawi | **RM5**

Pelancong Antarabangsa | **RM 20**

Kanak-kanak (7-12 tahun)

Malaysia | **RM5**

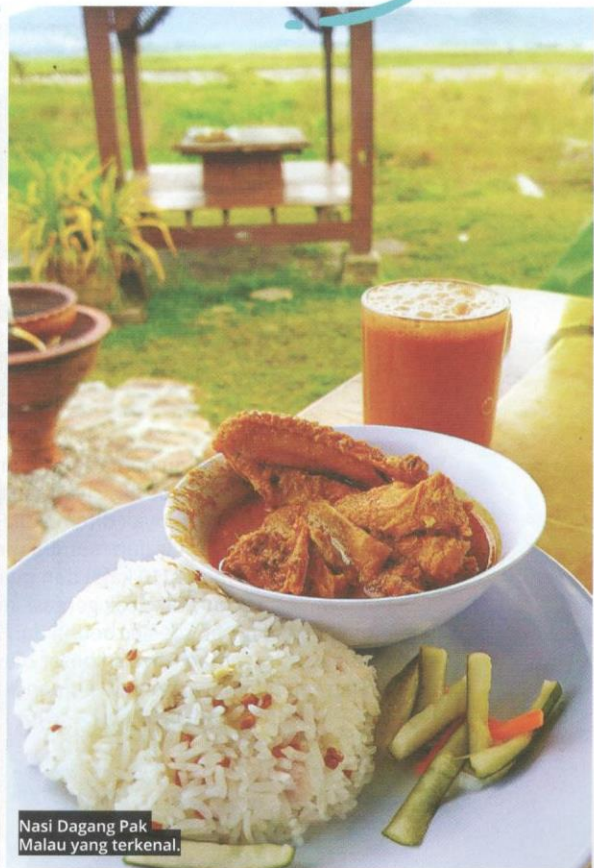
Warga Langkawi | **RM3**

Pelancong Antarabangsa | **RM10**

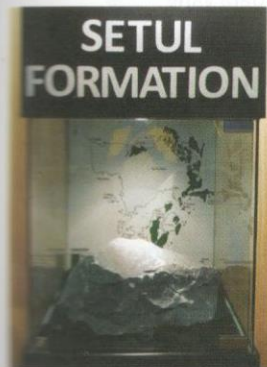
Pelajar | RM5



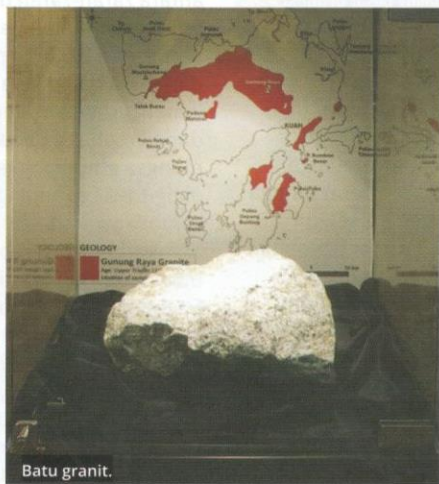
Antara menu makan tengah hari di Langkawi.



Nasi Dagang Pak Malau yang terkenal.



Formasi Setul.



Batu granit.