

Susunan gempa bumi di Sumatera Barat

Kekuatan gempa luar biasa

H-M MS 32 8/03/07

SOLOK: Operasi mencari mangsa tertimbus di bawah runtuhan bangunan ditingkatkan semalam, sehari selepas gempa bumi kuat melanda Pulau Sumatera.

Sementara itu, seorang pegawai kanan Indonesia berkata, jumlah kematian akibat bencana kelmarin adalah 52 orang.

Pegawai penyelamat sebelum ini berkata, kejadian itu yang berlaku awal Selasa lalu, menyebabkan 71 penduduk terbunuh dan ratusan lagi cedera, kebanyakannya parah.

Kekuatan gempa itu yang

berukuran 6.3 pada skala Richter dan disusuli dengan satu lagi gegaran selepas gempa yang sama kuat, mengejutkan penduduk kampung yang sudah biasa dengan gegaran yang menggoncangkan Sumatera Barat.

"Kami sudah biasa berhadapan dengan gempa bumi tetapi ia tidak sekuat kelmarin. Saya tidak pernah mengalami gegaran sekuat itu," kata Emi Zurmiati, 42.

Bercakap di depan runtuhan rumahnya di Kampung Sumani, Emi berkata, ibu dan dua anak saudaranya antara yang terbunuh akibat

bencana itu.

Kedua-dua anak saudaranya mati dalam kebakaran sebuah sekolah yang berpunca daripada gempa bumi itu sementara ibunya mati dihempap tembok yang runtuh berhampiran sekolah berkenaan.

Emi yang sedang menyapu laman rumahnya ketika gempa itu melanda berkata, gegaran terlalu kuat sehingga dia tidak boleh berdiri.

"Dalam keadaan melututpun saya terhoyang hayang kiri ke kanan," katanya.

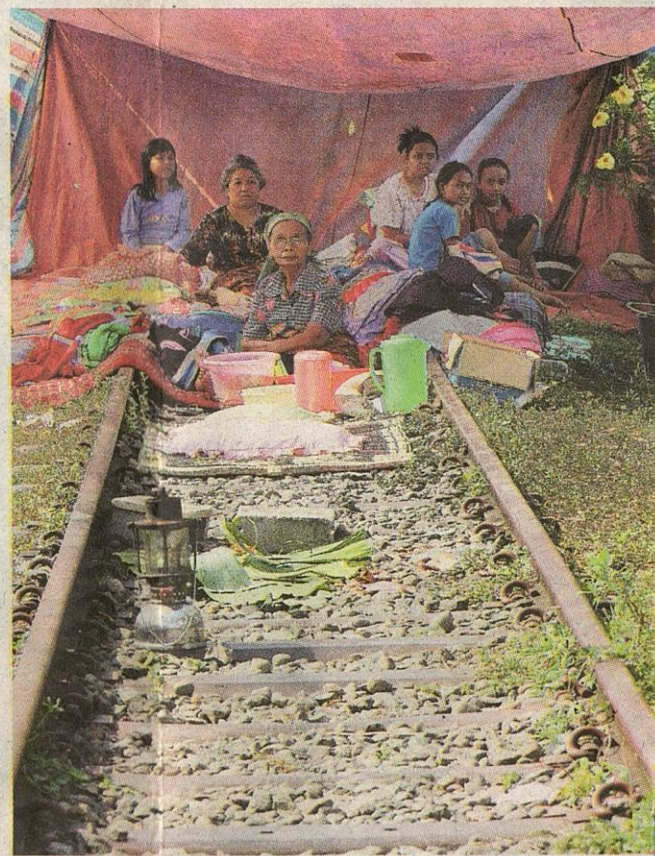
Gempa itu yang berpusat 49 kilometer ke Padang, ibu

negeri Sumatera Barat, turut dirasakan di Malaysia dan Singapura.

"Kali ini, ia bukan setakat kuat tetapi juga lama," kata Nurbari, 75, sambil duduk di bawah plastik yang diikat pada pokok di depan rumahnya di Tanah Garam.

"Setiap penduduk tahu apa nak dilakukan apabila berlaku gempa. Keluar dari rumah. Tetapi kali ini, kekuatannya luar biasa," kata Masri, petani yang berusia 60 tahun.

Lebih 1,000 rumah musnah dan sekurang-kurangnya 2,500 rosak akibat bencana itu. - AFP



BEBERAPA wanita yang terselamat daripada gempa bumi kelmarin berkhemah di atas landasan kereta api di Solok, semalam.