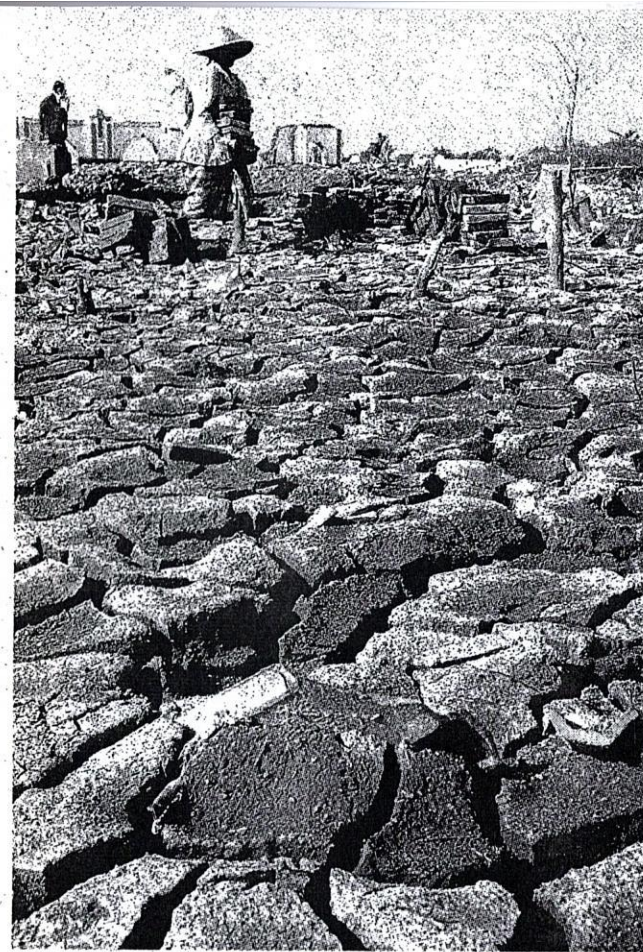


TERUK...pemandangan dari udara menunjukkan asap gas keluar daripada gunung berapi lumpur di Jawa Timur yang menenggelamkan kampung dan menyebabkan penduduk hilang tempat tinggal.

H.M 06/06/03 WMS 12

12 kampung ditelan bumi

Lumpur mengalir dari gunung berapi di Jawa Timur



USAHA...penduduk kampung memungut batu bata sisa kediaman mereka untuk digunakan bagi membina rumah baru di tempat lebih selamat.

mencari gali gas.

Sementara itu, lumpur bercampur metana itu terus keluar dari perut bumi dengan, cukup untuk mengisi 60 kolam renang saiz Olimpik sehari.

Usaha untuk menghentikannya termasuk menggugurkan bola konkrit besar ke dalam lubangnya

Rakyat akhirnya akan memilih, menurut rencana pengarang Jakarta Post, merujuk kepada pilihan raya umum dan presiden, tahun depan.

Presiden Susilo Bambang Yudhoyono tahun lalu mengarahkan Lapindo membayar 3.8 trilion rupiah (RM1.34 bilion) sebagai

Lumpur mengalir dari gunung berapi di Jawa Timur tidak menunjukkan tanda akan berhenti

PENDUDUK Indonesia yang kehilangan tempat tinggal akibat bencana lumpur, minggu lalu berdoa, memohon dibantu dan diberi pampasan.

Kira-kira 1,000 penduduk dari kawasan yang terjejas di sekitar daerah Sidoarjo, Jawa Timur berkumpul di tepi lautan lumpur itu, mengadakan upacara khas, berdoa meminta tiada bala lain yang menimpa mereka serta memohon diberi rahmat untuk membina semula kehidupan baru.

Letusan gunung berapi berhampiran kawasan itu pada 2006 meragut 13 nyawa dan lumpur yang mengalir daripadanya setakat ini menyebabkan 36,000 hilang tempat tinggal serta menenggelamkan 12 kampung.

Kajian terbaru menunjukkan terdapat tanda-tanda keseluruhan kawasan seluas 640 hektar di kawasan pedalaman Pulau Jawa itu mendap dan berkemungkinan membentuk sebuah kawah besar.

"Kami berdoa semoga tiada bencana lain menimpa kami.

Kami juga memohon supaya semua masalah yang timbul akibat pengaliran lumpur itu akan diatasi," kata Sasmito, antara penduduk yang teruk terjejas.

Mahkamah memutuskan letusan itu berpunca daripada bencana alam.

Tetapi penduduk, kumpulan penyelidik dan kumpulan hak asasi manusia menyalahkan kerja mencari gali gas di kawasan itu oleh syarikat milik orang paling kaya di Indonesia.

Gunung berapi itu yang digelar 'Lusi,' mula memuntahkan lumpur bercampur metana di kawasan pertanian yang berpenduduk padat dari kawah yang muncul tiba-tiba di sebelah telaga cari gali yang dikendalikan Lapindo Brantas.

Syarikat minyak dan gas yang dimiliki keluarga bilionair yang juga Menteri Kebajikan Indonesia, Aburizal Bakrie, mendakwa pengaliran lumpur itu berpunca daripada gempa bumi.

Kerajaan hanya mengarahkan syarikat itu membayar pampasan hanya kepada penduduk empat kampung

yang menjadi laluan utama lumpur berkenaan.

Sementara penduduk lapan kampung lain tidak diendahkan.

Setakat ini, mereka yang layak mendapat pampasan itu hanya memperoleh 20 peratus daripada wang pampasan yang dijanjikan Lapindo.

"Kerajaan hanya memerlukan kekuatan politik untuk memaksa syarikat itu membayar pampasan kepada semua penduduk terabit," kata Chalid Muhammad dari Pergerakan Menegakkan Keadilan Untuk Mangsa Lapindo.

Syarikat itu, dalam iklan yang disiarkan menerusi akhbar Jakarta Post minggu lalu, mendakwa ia tidak bertanggungjawab terhadap kejadian itu.

"Kebanyakan pakar percaya ia bencana semula jadi," menurut iklan itu, memetik pendapat tiga pakar geologi tempatan.

Bagaimanapun, kajian oleh pakar dari Universiti Durham tahun lalu mendapati, letusan gunung berapi itu 'hampir pasti' berpunca daripada kerja

FAKTA
36,000 penduduk hilang tempat tinggal

besar ke dalam lubangnya, menemui kegagalan.

"Kami merasakan kerajaan tidak berani bertindak terhadap Lapindo. Tetapi rakyat bukan bodoh - semua orang tahu mengenai hubungan antara Lapindo, Bakrie dan Aburizal," menurut rencana pengarang Jakarta Post.

"Tetapi, biarkan mereka dengan keputusan mereka.

(RM1.34 bilion) sebagai pampasan dan usaha menghentikan pengaliran lumpur itu.

Kerajaan juga memutuskan memperuntukkan 700 bilion rupiah (RM246 juta) untuk kerja membantu dan pembangunan semula.

Bagaimanapun, setakat ini, tidak siapa tahu jumlah yang sudah diagihkan. - AP



MUSNAH...saki-baki sebuah kampung terdampar dalam lumpur yang terkeluar dari perut bumi berhampiran gunung berapi di Sidoarjo.