

TEGUH: Walaupun usianya sudah menjangkau lebih seabad, Menara Jam Atkinson di atas bukit berhampiran Balai Polis Kota Kinabalu ini masih berfungsi dengan baik.



**TINGGALAN SEJARAH: Menara Jam Atkinson kini dibayangi binaan bangunan pejabat dan komersial, berbeza keadaannya seabad lalu yang berhadapan dengan pantai.**



**BERBEZA: Pemandangan sebahagian bandar Jesselton dari atas Bukit Signal pada 1954.**

# Pameran singkap

B.H 04/09/08 M/S 22

Oleh Mohd Izham Unnip  
Abdullah [bhnews@bharian.com.my](mailto:bhnews@bharian.com.my)

Kota Kinabalu warisi kegemilangan

# sejarah KK

B.H 04/09/08 M/S 22

pembangunan era Jesselton

1902 seba  
kepada P  
Jesselton

**B**ANDAR RAYA Kota Kinabalu atau sebutan popularnya 'KK' pesat membangun, sesuai fungsinya sebagai ibu negeri, pusat komersial, pentadbiran dan pintu masuk utama ke Sabah melalui laluan udara.

Namanya turut meniti di mulut pelancong Eropah, Jepun, Taiwan dan Korea Selatan yang ramai berkunjung ke Negeri di Bawah Bayu setiap tahun.

Bagaimanapun, di sebalik pembangunan pesat sekarang, tidak ramai yang mengetahui bahawa satu ketika dulu KK hanyalah sebuah kampung nelayan yang dikelilingi hutan paya bakau dan pantai yang sempit.

Masih ada penduduk tempatan, termasuk warga KK sendiri, khususnya generasi muda yang tidak tahu asal-usul bandar raya itu kerana keadaannya kini jauh berbeza berbanding seawah dahulu.

Atas faktor pentingnya untuk memahami sejarah awal KK, Arkib Sabah pada tahun ini mengambil inisiatif mengadakan pameran khas 'Jesselton Dalam Kenangan' untuk mengenang detik bersejarah Jesselton, iaitu nama lama KK.

Berdasarkan rekod Arkib Sabah, sejarah pembukaan KK bermula pada 1899 apabila Syarikat Berpiagam Borneo Utara (SBBU) British yang mentadbir Sabah ketika itu, memindahkan pusat pentadbirannya dari Pulau Gaya ke Jesselton.

yang tinggal di perkampungan atas air (lokasi KK sekarang) menamakannya Api-Api sempena nama pokok bakau jenis api-api yang memenuhi kawasan berkenaan.

Penjajah Inggeris memasukkan kawasan itu sebagai sebahagian daerah Teluk Gaya yang turut merangkumi Menggatal dan Inanam (pekan pinggir bandar di utara KK) yang pusat pentadbirannya diletakkan di Pulau Gaya.

SBBU terpaksa meninggalkan Pulau Gaya berikutan serangan pahlawan Sabah, Mat Salleh pada 9 Julai 1897, selain lokasi itu tidak sesuai dijadikan bandar pelabuhan.

Pemerintah SBBU mahukan kawasan yang ada perairan dalam untuk membina pelabuhan dan lebih mudah mendapatkan bekalan air tawar serta sesuai dibangunkan sebagai

kawasan penempatan dan pusat pentadbiran baru.

Ramai warga KK sekarang tidak tahu bahawa sebelum lokasi ibu negeri sekarang dibuka oleh SBBU, pentadbirnya memilih lokasi dikenali sebagai Gantian atau Kabagoh, dekat Kuala Menggatal.

Sekarang lokasi itu terletak berhampiran kampus Universiti Teknologi Mara (UiTM) Cawangan Sabah dan Pelabuhan Teluk Sepanggar, kira-kira 30 kilometer dari KK.

Bagaimanapun, rekod Arkib Sabah menunjukkan lokasi itu ditinggalkan apabila pentadbir SBBU menemui lokasi baru dikenali sebagai Deasoka di Api-Api untuk dibangunkan sebagai pekan baru dan pusat pentadbiran.

Serentak dengan pembukaan pekan baru itu, sebuah pelabuhan yang disambungkan terus dengan rangkaian kereta api Borneo Utara turut dibina untuk memudahkan perdagangan dan pengangkutan melalui jalan laut dan landasan kereta api.

Pelabuhan itu sekarang dikenali dengan nama Jesselton Point yang menempatkan terminal feri KK-Labuan dan bot pelancong ke pulau di Taman Tunku Abdul Rahman sekitar perairan KK.

Pekan baru itu dinamakan Jesselton sempena nama Timbalan Pengerusi SBBU, Sir Charles Jessel Bart, sekali gus membawa kepada penubuhan daerah baru Jesselton menggantikan

**“**Ada yang tidak setuju namanya ditukar tetapi lama-kelamaan nama KK dapat diterima hingga menjadi popular dan disayangi penduduk Sabah seperti pada hari ini”

**Yahya Hussin**  
Timbalan Ketua Menteri  
Sabah

# bangunan era Jesselton

Daerah Teluk Gaya dan Putatan.

Ia diisytiharkan secara rasmi sebagai pusat pentadbiran baru SBBU pada 10 November 1900, manakala bendera SBBU dinaikkan secara rasmi di pekan itu pada 1 Januari 1901.

Dari situlah bermulanya sejarah pembangunan ibu negeri Sabah yang terbahagi kepada dua fasa, iaitu era Jesselton (1899-1967) dan KK (1967 hingga sekarang).

Era Jesselton juga terbahagi kepada dua peringkat, iaitu ketika zaman penjajahan (1899-1963) dan selepas merdeka (1963-1967).

Pada majlis pembukaan pameran khas 'Jesselton Dalam Kenangan' di ruang legar Wisma Pertanian, Kota Kinabalu baru-baru ini, Timbalan Ketua Menteri Sabah, Datuk Yahya Hussin, berkata Jesselton membawa nostalgia tersendiri kepada warga KK yang pernah melalui era berkenaan.

"Saya masih ingat ketika

awal kemerdekaan dulu, ibu negeri hanyalah sebuah bandar kecil, tetapi nama Jesselton popular kerana ia sudah digunakan sejak zaman penjajah.

"Apabila nama itu ditukar kepada Kota Kinabalu oleh Ketua Menteri Sabah yang ketiga, Tun Datu Mustapha Datu Harun pada 1967, ramai yang berasa sedih dan bertanya kenapa perlu ditukar.

"Ada yang tidak setuju namanya ditukar tetapi lama kelamaan nama KK dapat diterima hingga menjadi popular dan disayangi penduduk Sabah seperti pada hari ini," katanya.

Sekarang, tidak ada peninggalan era awal Jesselton yang dapat dilihat kecuali sebuah menara jam berusia 106 tahun dan bangunan pejabat pos lama yang kini dijadikan pejabat Lembaga Pelancongan Sabah (STB).

Menara jam yang dikenali sebagai Menara Jam Atkinson itu dibina pada

1902 sebagai peringatan kepada Pegawai Daerah Jesselton yang pertama, Francis George Atkinson yang meninggal dunia pada 6 Disember 1902 pada usia 28 tahun akibat malaria.

Atkinson bertanggungjawab merancang pembangunan Jesselton, khususnya pembinaan jalan raya dan bangunan kedai yang dijual kepada peniaga Cina.

Ketika pembinaan menara itu kira-kira seabad lalu, kawasan pantai perairan Jesselton terletak di kawasan yang sekarang dikenali sebagai Jalan Gaya, KK Lama dan Kampung Air.

Menara Atkinson ketika ini terletak hanya kira-kira 100 meter dari Jalan Gaya tetapi garisan pantai Kota Kinabalu sekarang jauhnya hampir satu kilometer dari menara berkenaan.

Kerja penambakan tanah di kawasan laut, khususnya selepas Sabah mencapai kemerdekaan melalui pembentukan Malaysia pada 16 September 1963 membawa perubahan besar kepada pembangunan pusat komersial dan pentadbiran di Jesselton ketika itu.

Jika tidak dikenang, pasti ramai yang tidak tahu bahawa KK sekarang sebenarnya hanya bermula dengan kawasan kecil di kaki Bukit Signal yang menghadap Laut China Selatan berhadapan Pulau Gaya.

Bagi Pengarah Arkib Sabah, Datu Tigabelas Datu Zainal Abidin, pameran itu membolehkan orang ramai memahami fakta awal pembangunan KK yang sebelum ini tidak tercatat dalam bu-

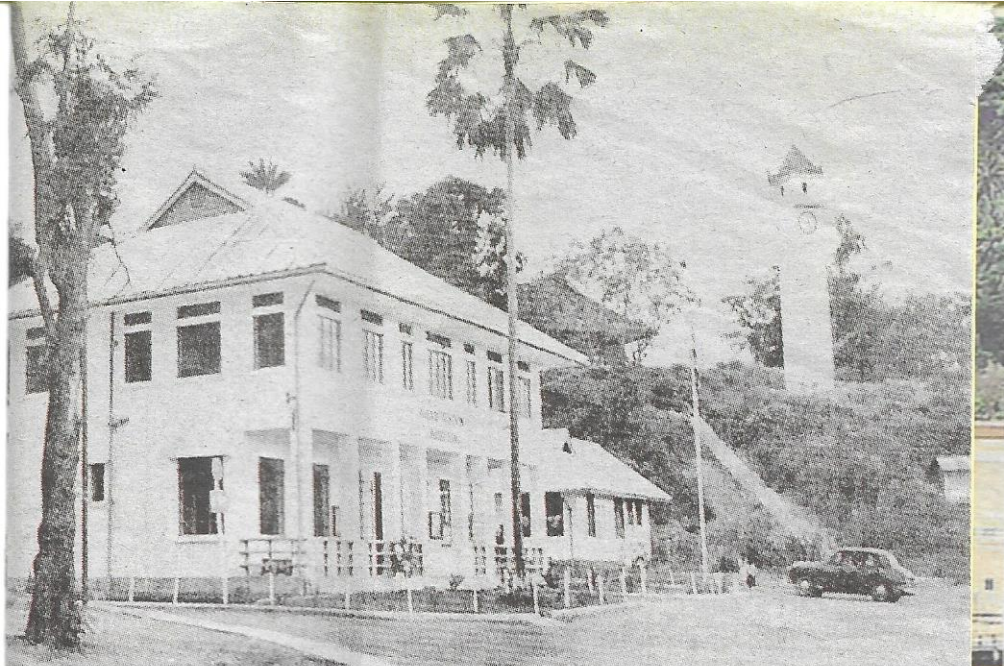
## INFO

### Jesselton (Kota Kinabalu)

- Dibuka oleh Syarikat Berpiagam Borneo Utara British (SBBU) pada 1899.
- Jesselton dinamakan sempena nama Timbalan Pengerusi SBBU, Sir Charles Jessel Bart.
- Ibu negeri rasmi Borneo Utara (Sabah) sejak November 1900.
- Nama Jesselton kekal hingga 1967.
- Bekas Ketua Menteri Sabah ketiga, Tun Datu Mustapha Datu

Harun menukar nama Jesselton kepada Kota Kinabalu sejak Disember 1967.

- Bekas Ketua Menteri Sabah kedua, Tan Sri Peter Lo ialah pemimpin kerajaan Sabah terakhir pada era Jesselton (1965-1967)
- Kota Kinabalu sekarang turut dikenali sebagai Bandaraya Peranginan Semula Jadi.



**KLASIK:** Beginilah pemandangan Menara Jam Atkinson yang terletak bersebelahan Balai Polis esselton pada 1957.



**KEKAL:** Menara Jam Atkinson kini masih tegap berdiri megah.

n  
h  
r-  
n  
li  
n-  
n  
a-  
r-  
n



**SERIOUS:** Bekas Ketua Menteri Sabah Kedua, Tan Sri Peter Lo (tengah) yang memimpin kerajaan Sabah pada era akhir Jesselton (1965-1967) berkongsi pengalaman dengan Datuk Bandar Kota Kinabalu, Datuk Ilivas Ibrahim (kiri) pada pelancaran pameran Jesselton Dalam Kenangan, baru-baru ini.