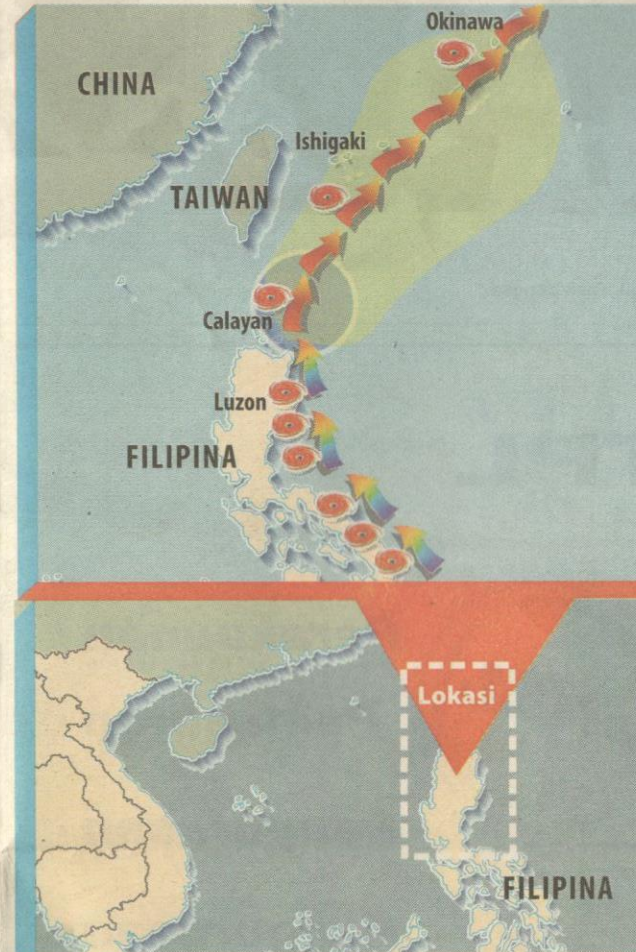


Tempias badai Aere

15/5/2011 B/H 14.

Ribut tropika landa Filipina turut tingkatkan suhu di Asia Tenggara termasuk Malaysia

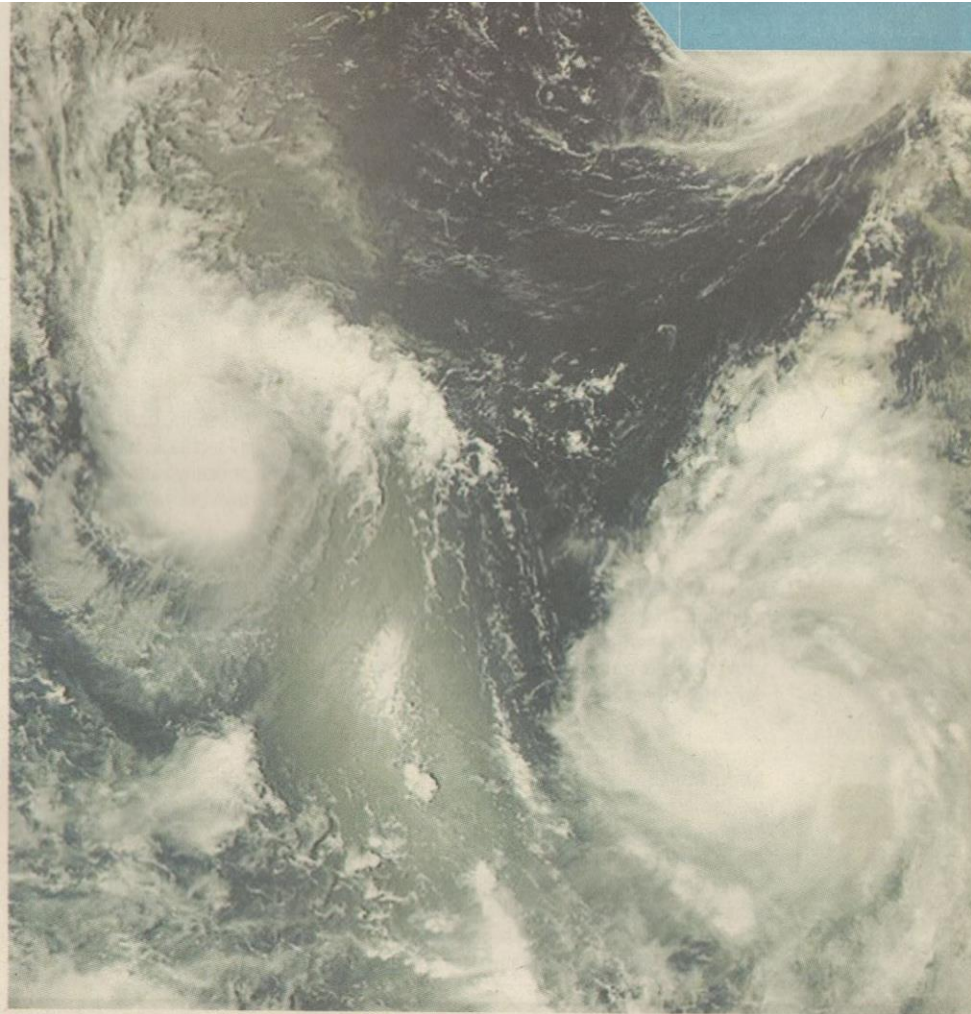


► Oleh Hazirah Che Sab
zeehan@bharian.com.my

RIBUT Tropika Aere yang membadai di Filipina turut membawa bahana kepada Malaysia dengan peningkatan suhu mencecah 39 darjah Celsius. Ia adalah ribut kedua melanda negara jiran itu yang sudah mengorbankan 31 nyawa dan memusnahkan harta benda.

Aere membawa makna ribut dalam bahasa Marshallese atau dinamakan Ribut Tropika Bebung oleh pihak berkuasa Filipina, membawa angin dengan kelajuan mencecah 100 kilometer sejam.

PETUNJUK	
	Ramalan arah perjalanan angin ribut sekarang
	Ramalan arah perjalanan angin ribut sebelum
	Potensi jejak arah peredaran angin ribut
	55-KPH kawasan peredaran liputan angin ribut
	Ribut tropika



TAHAP berbeza perkembangan tiga ribut tropika, paling lemah (kiri) dengan bentuk bulat biasa manakala lebih kuat (atas kanan) menunjukkan putaran dan meningkatkan pemusatan manakala paling kuat (bawah kanan) membentuk seperti mata.

Pada skala tahunan, aktiviti ribut mencecah tahap minimum pada Februari sebelum meningkat sepanjang Jun dan memuncak daripada Julai sehingga Oktober. September menjadi bulan paling aktif bagi ribut tropika di Filipina sebelum aktiviti itu jatuh mendadak menjelang November.

Filipina berdepan purata 20 ribut atau puting beliung setahun yang menyebabkan beratus penduduk maut, dengan kebanyakan mangsa tinggal di kawasan miskin.

Taufan tropika paling dahsyat pernah melanda negara itu ialah Ribut Tropika Thelma atau dalam bahasa tempatan-nya Uring pada 1991. Ia menyebabkan banjir yang mengorbankan beratus-ratus penduduk.

Ribut tropika menyumbang sekurang-kurangnya 30 peratus hujan di utara Filipina dan bertanggungjawab menyebabkan sekurang-kurangnya 10 peratus purata hujan tahunan di selatan kepulauan itu.



PENDUDUK memerhatikan ombak yang menghempas tembok penghadang di Navotas, Filipina pada 9 Mei lalu ketika Aere berterusan membawa hujan lebat ke sebahagian besar negara itu.



BANJIR berpunca daripada Aere di Camarines Sur, tengah Filipina.