

Kanta lekap halang oksigen

■ Kekurangan oksigen menyebabkan sel epitelium iaitu lapisan luar semakin berkurangan

Oleh **NORAINON OTHMAN**
norainon@hmetro.com.my

Sewaktu alam persekolahan, murid bercermin mata tebal sering dianggap 'budak pandai', 'cikgu' atau 'ulat buku'. Namun, apabila semakin dewasa, ramai beralih kepada kanta lekap kerana selain selesa, penampilan juga lebih menarik.

Apabila menggunakan kanta lekap, tiada lagi ketidakselesaan disebabkan cermin mata melorot dari batang hidung akibat berpeluh ketika bersukan atau memikirkan bajet mahal bagi menggantikan cermin pecah atau bingkai yang rosak.

Kanta lekap turut dipakai individu yang tidak rabun

“Antara yang perlu diberi perhatian ialah jika mata merah, sensitif, kabur atau sakit, segera berjumpa doktor untuk mendapatkan rawatan.”

Dr Khor Sim Ee



Metro 20/1/13
MS 30

PEMAKAIAN dan penjagaan kanta lekap tidak harus diabaikan.

FAKTA
Pseudomonas aeruginosa - sejenis bakteria yang mudah merebak dan menyebabkan ulser teruk

kerana ingin penampakan lain daripada biasa. Jika sebelum ini, mata cantik dihias kanta lekap berwarna, kemunculan gelombang K-Pop menghangatkan lagi trend kanta lekap dengan gaya lebih berani.

Ada dua jenis kanta lekap iaitu polymethylmethacrylate (PMMA) yang tebal dan keras, serta hidrogel yang lebih menyerap oksigen.

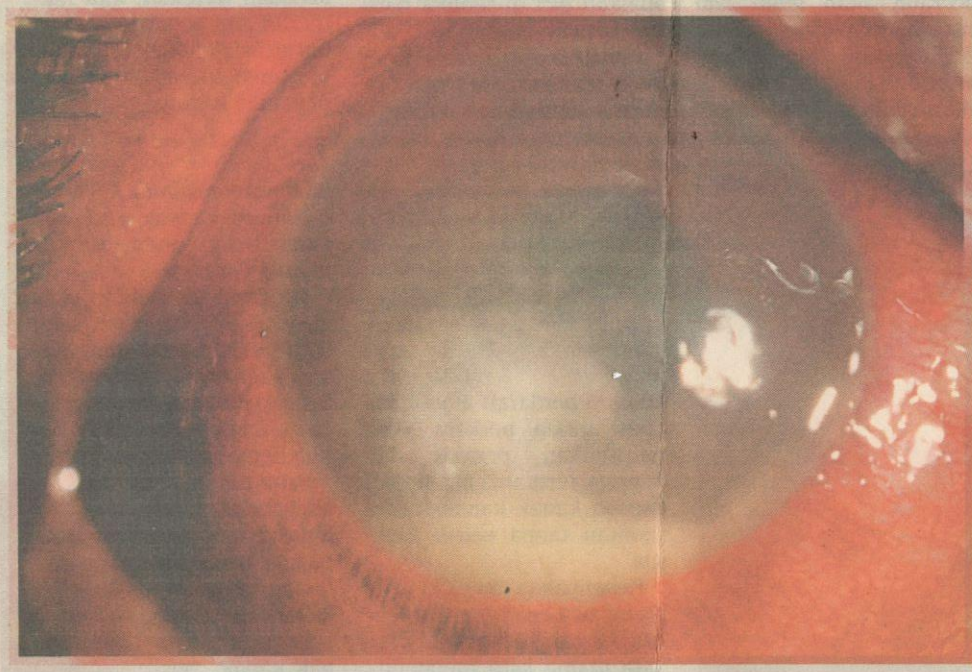
Jenis PMMA digunakan secara meluas ketika kanta lekap baru diperkenalkan suatu masa dulu sebelum jenis hidrogel mengambil tempat.

Kanta lekap hidrogel lebih selesa dipakai kerana pengguna tidak rasa sedang memakai kanta lekap dan ia direka bagi membolehkan lebih banyak penyerapan oksigen ke dalam mata.

Kanta lekap perlu ditanggalkan dari mata setiap hari (biasanya malam) dan ia digunakan pakai buang dengan diganti setiap hari, setiap dua minggu atau setiap bulan.

Perunding Optalmologi Pusat Perubatan Tropicana, Dr Khor Sim Ee berkata, pengguna kanta lekap perlu berdisiplin dalam penjagaan kanta lekap.

Ini kerana, jika silap lang-



ULSER kornea akibat jangkitan bakteria.

kah atau kurang penjagaan, kanta lekap boleh memberi masalah besar kepada penggunaanya.

Menurutnya, kebanyakan pengguna tidak mempunyai pengetahuan mengenai cara penggunaan dan penjagaan kanta lekap yang betul. Ketika membeli kanta lekap, mereka tidak diberikan panduan sepatutnya.

“Antara yang perlu diberi perhatian ialah jika mata merah, sensitif, kabur atau sakit, segera berjumpa doktor untuk mendapatkan rawatan,” katanya.

KESAN JANGKA PANJANG

1) Penggunaan kanta lekap selama bertahun-tahun bo-

leh mengurangkan ketebalan kornea - kekurangan oksigen menyebabkan sel epitelium iaitu lapisan luar makin berkurangan dan mati.

2) Kanta lekap menghalang oksigen yang mengakibatkan kornea kurang sensitif. Pengguna tidak menyedari matanya dimasuki benda asing, misalnya habuk.

3) Reaksi yang kurang ter-

hadap kemasan benda asing menyebabkan mata kurang berkedip, sekali gus menyebabkan kurangnya kelembapan mata.

4) Pemakaian kanta lekap akan mengubah lengkungan kornea dan jika dipakai terlalu lama akan menyebabkan rabun bertambah.

KOMPLIKASI

Bukan jangkitan

1) Mata kering kerana kornea kurang kelembapan disebabkan halangan kanta lekap. Ini kerana mata mengeluarkan lebih banyak air mata apabila ada cahaya dan angin jika tiada halangan kanta lekap.

Ada juga cecair memberisih dan merendam kanta lekap yang tidak sesuai dan menyebabkan mata cepat kering. Kanta lekap perlu dibersihkan dengan enzim pembersih bagi membuang lendir atau sisa yang tertinggal di lapisannya. Ia tidak harus dipakai lebih lapan jam.

2) Luka pada kornea disebabkan trauma seperti kecederaan, kanta lekap koyak atau bentuk tidak sempurna. Tidak mahir ketika mula menggunakan

kanta lekap juga boleh mendatangkan kecederaan.

3) ‘Cornea microcysts’ iaitu kekaburan disebabkan kurang oksigen, terutama kerana kanta lekap dipakai lebih daripada masa sepatutnya, misalnya melebihi lapan jam.

4) Pertumbuhan saluran darah pada kornea - Kornea yang secara semula jadi jernih seperti cermin akan ditumbuhi saluran darah kerana kurang oksigen. Masalah itu menyebabkan mata menjadi kabur.

5) Boleh menyebabkan alahan atau imunologi L:

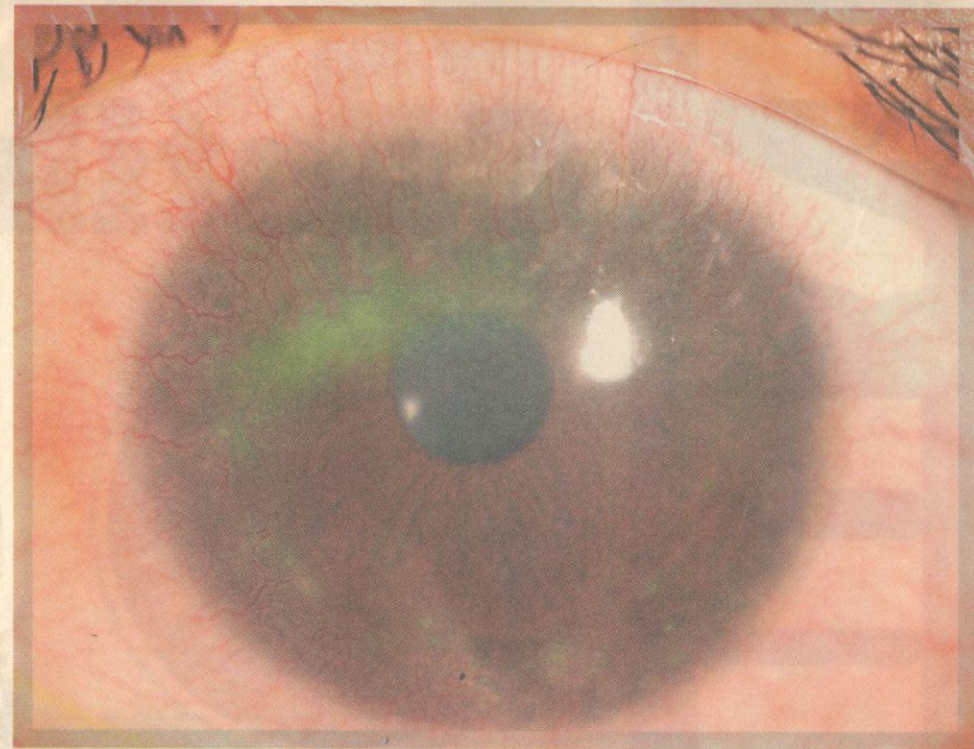
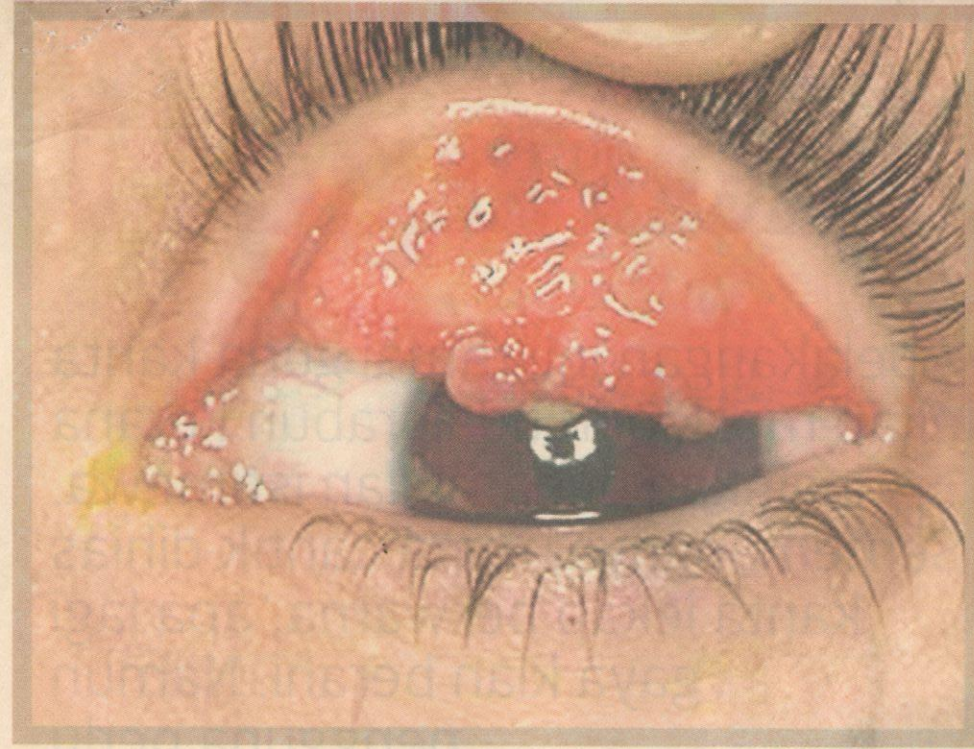
● Cecair mencuci, merendam atau membilas kanta lekap boleh menyebabkan alahan pada mata.

● protein yang terlekat pada mata juga boleh menyebabkan alahan.

● pesakit ‘Giant Papillary Conjunctivitis’ iaitu kelopak mata di bahagian dalam mempunyai benjolan. Pesakit sukar memakai kanta lekap disebabkan benjolan berkenaan, terdapat banyak lendir keluar dan rasa tidak selesa.

Jangkitan

1) Ulser kornea - seorang daripada 2,500 pengguna



MATA yang mengalami 'Giant Papillary Conjunctivitis'.

PERTUMBUHAN saluran darah pada kornea.

Metro 20/1/13
Ms 21.

kanta lekap pakai buang harian berisiko mendapat jangkitan ini berbanding kanta lekap yang boleh digunakan dalam jangka masa lebih lama (extended wear) dengan kekerapan 1:500

Individu yang tidur dengan kanta lekap berisiko 10 hingga 15 kali lebih tinggi mendapat ulser kornea kerana mata lebih mudah tercedera, kurang oksigen dan memerangkap bakteria.

Secara normal, mata kita akan berkedip dan air mata akan membersihkan mata daripada bakteria tetapi dengan pemakaian kanta lekap, perkara ini tidak berlaku kerana kanta lekap menghalang proses itu daripada berlaku. Bakteria lebih mudah terperangkap di kanta lekap dan mata.

2) *Pseudomonas aeruginosa* - sejenis bakteria yang mudah merebak dan menyebabkan ulser teruk dalam tempoh sing-

kat. Biasanya bakteria ini menyebabkan parut dan menjelaskan penglihatan.

Ulser yang tidak terkawal boleh menyebabkan mata bocor. Mata yang bocor menyebabkan air mata sentiasa meleleh. Pesakit memerlukan kornea gantian yang diperolehi daripada penderma.

Kebanyakan individu yang berdepan masalah ini ialah mereka yang tidak mengikut cara penjagaan kanta lekap yang betul, menggunakan cecair pencuci, rendaman atau bilasan yang tamat tempoh atau masih menggunakan bekas menyimpan atau merendam kanta lekap yang lama dan kotor.

Elak memakai kanta lekap lebih lapan jam dan jangan sekali-kali tidur dengan kanta lekap. Selain itu, hindari mencuci kanta lekap dengan air paip atau masih menggunakan kanta lekap yang tamat tempoh.