

PEMASANGAN ISS



52
KOMPUTER

DIGUNAKAN MENGAWAL SISTEM ISS



• BERAT: **419,455 KILOGRAM**

1998

- **20 November:** Modul pertama ISS, Zarya dilancarkan menggunakan roket Proton-K. Membekalkan pendorongan, kawalan, komunikasi dan kuasa elektrik.
- **4 Disember:** Unity dilancarkan menggunakan roket Endeavour dan disambung pada Zarya. Memiliki dua Adapter Pasangan Bertekanan (PMAs).



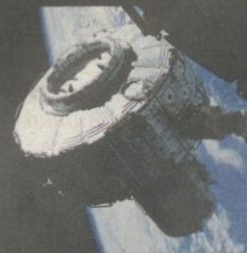
2000

- **12 Julai:** Modul Zvezda dilancarkan membawa panel solar dan antena komunikasi. Menambah ruang tidur, tandas, dapur, penyerap gas karbon dioksida, penyahlembapan, penjana oksigen, peralatan senaman, data tambahan, suara dan komunikasi televisyen dengan kawalan misi.

2001



- **7 Februari:** Destiny yang juga makmal AS dilancarkan.



- **12 Julai:** Quest dilancarkan bagi menambah pintu kepad udara pada bahagian USOS.



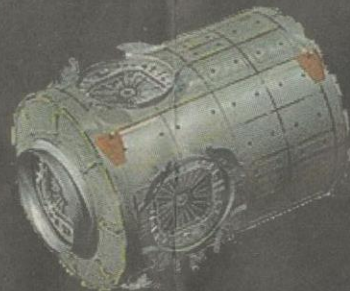
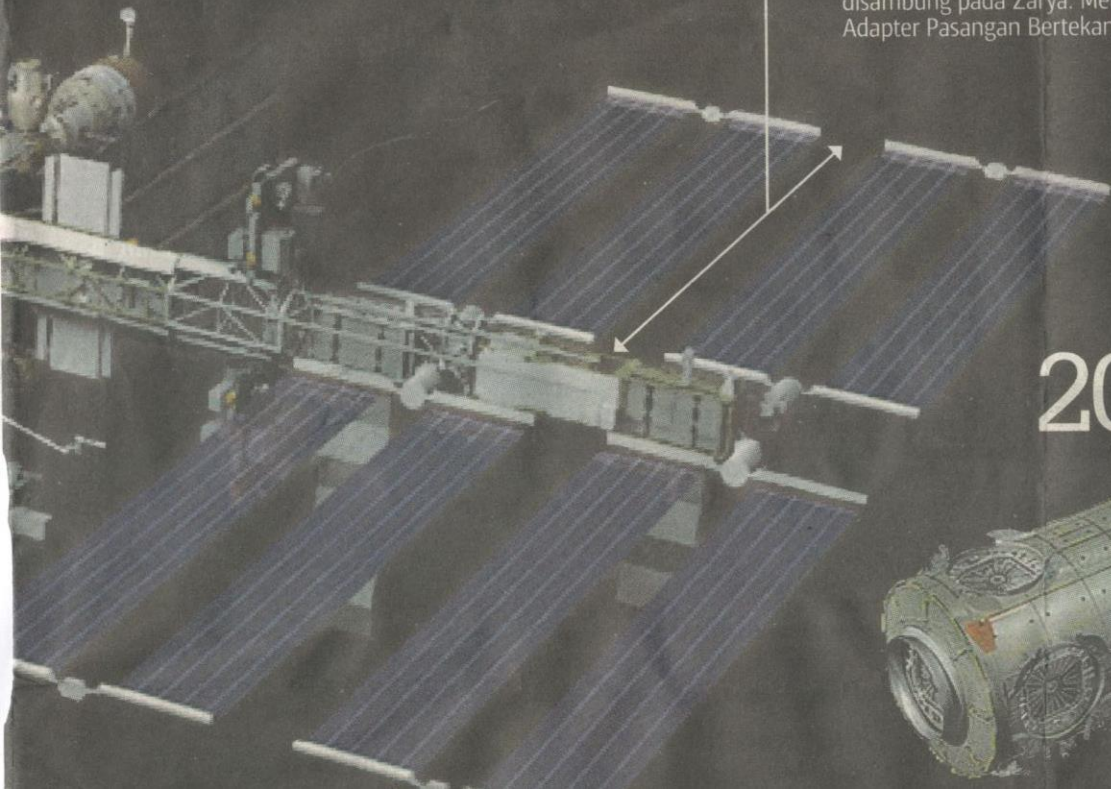
- **14 September:** Pirs and Poisk, modul pintu kepad udara bagi ROS dilancarkan.

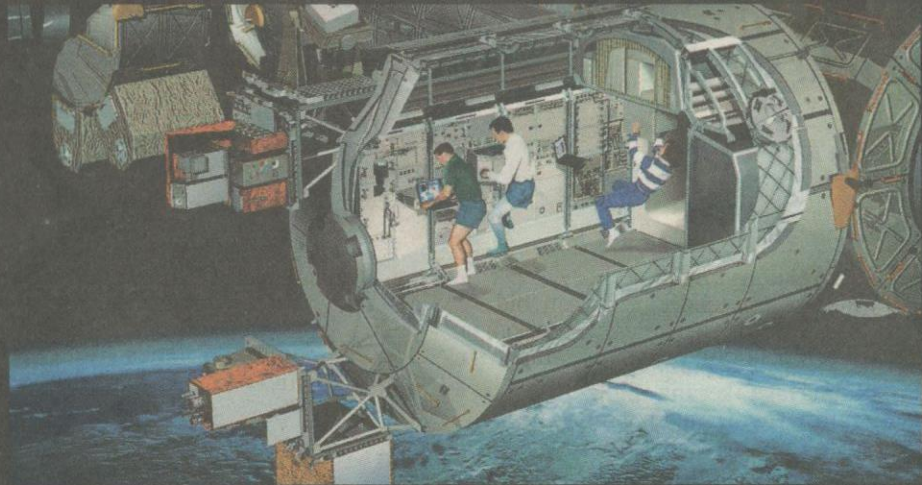
2007

- **23 Oktober:** Harmony dipasang bagi menambah tenaga elektrik, data elektronik dan menjadi pusat penyambungan untuk beberapa komponen lain.

2008

- **7 Februari:** Makmal Eropah, Columbus dipasang pada ISS.





PELAWAT ISS BERDASARKAN NEGARA

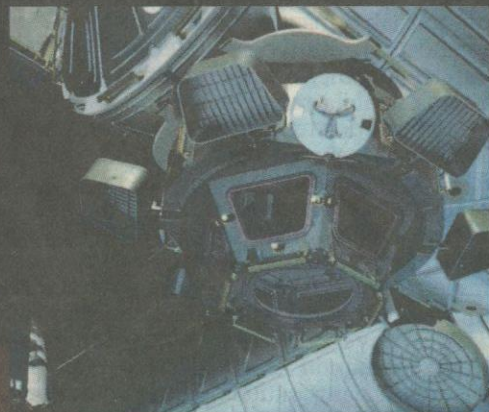
- AS **141 ORANG**
- JEPUN **7 ORANG**
- ITALI **5 ORANG**
- PERANCIS **3 ORANG**
- KOREA SELATAN **SEORANG**
- DENMARK **SEORANG**
- SWEDEN **SEORANG**
- BRAZIL **SEORANG**
- BELANDA **SEORANG**
- RUSSIA **44 ORANG**
- KANADA **7 ORANG**
- JERMAN **3 ORANG**
- MALAYSIA **SEORANG**
- SEPANYOL **SEORANG**
- BELGIUM **SEORANG**
- KAZAKHSTAN **SEORANG**
- AFRIKA SELATAN **SEORANG**



▪ **DON PETTIT**
370 hari

2010

- **8 Februari:** Tranquility yang memberi tambahan pada sistem sokongan hayat.



2011

- **24 Februari:** Leonardo yang juga modul penyimpanan dipasang pada Tranquility di ISS.

▪ **DR SHEIKH MUSZAPHAR**