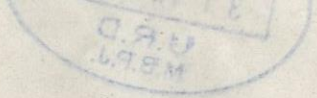
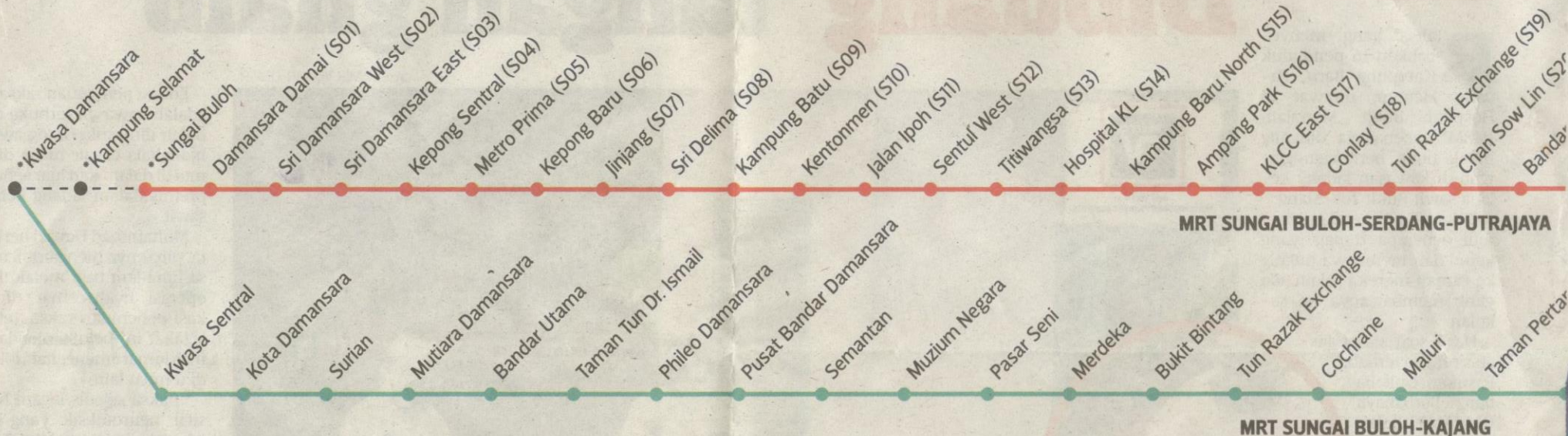


# 51KM >> Jarak projek MRT laluan SBK



Info

## JARINGAN MRT SUNGAI BULOH-SERDANG-I

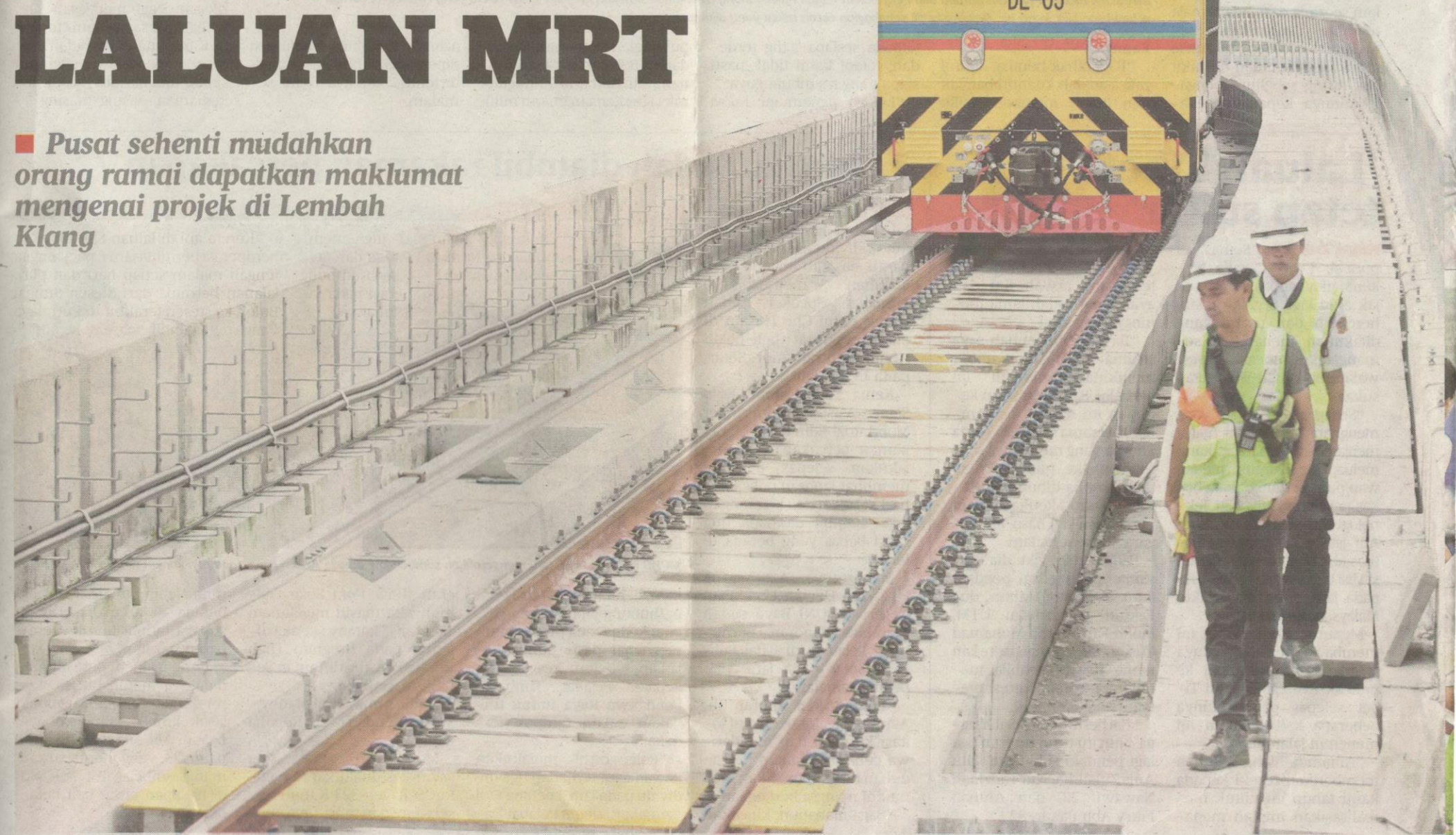


# HAB INFORMASI LALUAN MRT

Harian Metro  
31/5/2016  
mls 10-11

LOKOMOTIF diesel digunakan bagi mengangkut peralatan pembinaan MRT.

■ Pusat sehenti memudahkan orang ramai dapatkan maklumat mengenai projek di Lembah Klang





>> Kereta api di laluan SSP akan beroperasi bermula jam 6 pagi hingga tengah malam

31-05-2016

setempat

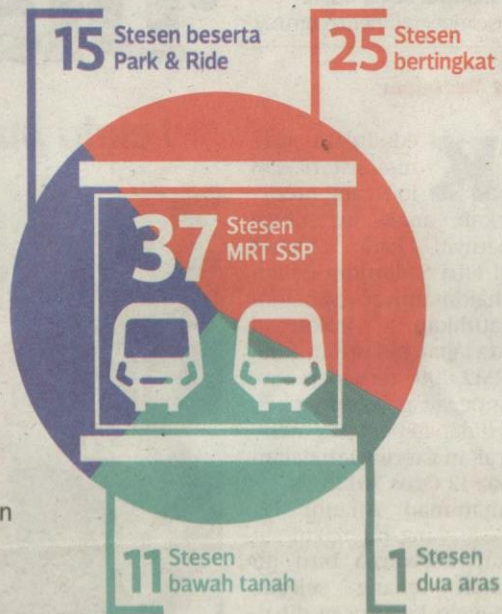
11

HARIAN METRO

### RAJAYA (SSP) / SUNGAI BULOH-KAJANG



\*Pada 2021, MRT Sungai Buloh-Serdang-Putrajaya akan mulakan operasi dari stesen Kwasa Damansara.



### Seri Kembangan

**M**ass Rapid Transit Corporation Sdn Bhd (MRT Corp) melancarkan pusat sehenti baharu berfungsi sebagai hab untuk memudahkan orang ramai mendapatkan maklumat terkini mengenai projek MRT di Lembah Klang terutama bagi laluan kedua iaitu Sungai Buloh-Serdang-Putrajaya (Laluan SSP).

Pusat sehenti itu ialah Pusat Maklumat MRT (MICs) di Pusat Perniagaan Atmosphere, di sini terdiri daripada Kios Maklumat MRT (MIK) dan Trak Maklumat MRT (MIT) yang mula beroperasi pada 22 April lalu.

MIK akan menjelajah ke kawasan baharu pada setiap dua bulan yang tertumpu di lokasi tumpuan ramai seperti pusat beli-belah supaya orang ramai

■ **Fasa pertama SBK dari Sungai Buloh ke Semantan akan beroperasi menjelang Disember tahun ini manakala fasa kedua dari Semantan ke Kajang akan beroperasi menjelang Julai 2017**

■ **Fasa satu SPP dari stesen Sungai Buloh ke stesen Kampung Batu akan beroperasi menjelang Julai 2021 dan keseluruhan laluan akan beroperasi sepenuhnya menjelang suku kedua 2022**

■ **Jumlah kos operasi bagi projek MRT ialah RM53 bilion dan projek ini adalah projek permulaan bagi Program Transformasi Ekonomi (ETP) di bawah Bidang Keberhasilan Utama Ekonomi Negara (NKEA) Greater Kuala Lumpur/Lembah Klang**

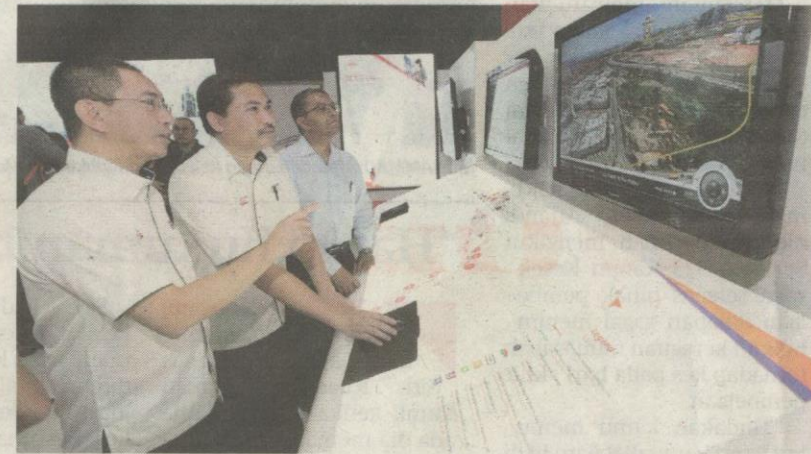
dapat menikmati manfaat disediakan.

Pengarah Projek MRT SSP Line, Datuk Amiruddin Ma'aris berkata, MICs di Pusat Perniagaan Atmosphere adalah pusat sehenti kedua untuk SSP Line selepas membuka pusat berkenaan yang pertama di Jalan Ipoh pada 8 April lalu.

Beliau berkata, projek MRT itu membabitkan dua laluan iaitu Sungai Buloh-Kajang (SBK) dan Laluan SSP.

“Projek MRT laluan SBK mempunyai dua fasa yang merangkumi laluan sejauh 51 kilometer (km) dengan kos operasi sebanyak RM23 bilion dan mengambil masa lima tahun untuk siap sejak dimulakan pada 2012.

“Fasa pertama mula beroperasi pada Disember tahun ini, ia membabitkan laluan dari stesen Sungai Buloh ke Stesen Semantan. Manakala fasa kedua pula, dibuka keselu-



AMIRUDDIN (tengah) ketika pelancaran Pusat Sehenti Baharu Untuk Laluan SSP.

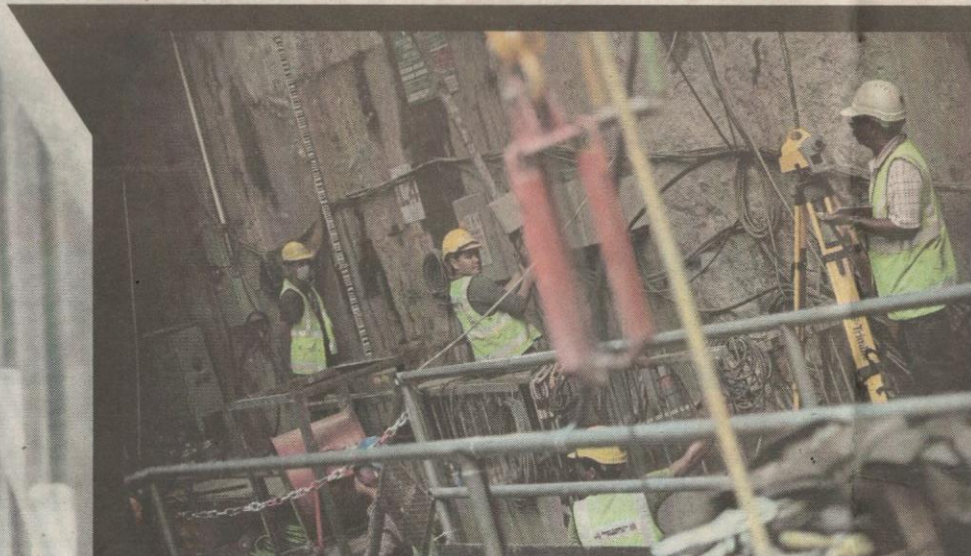
hannya pada Julai tahun depan dari Stesen Sungai Buloh hingga ke Stesen Kajang,” katanya pada pelancaran Pusat Sehenti Baharu Untuk Laluan SSP di sini, semalam.

Katanya, laluan SSP juga mempunyai dua fasa iaitu laluan dari Stesen Sungai Buloh ke Stesen Kampung Batu yang akan beroperasi pada tahun 2021 bagi fasa pertama.

Amiruddin berkata, fasa kedua pula beroperasi membabitkan semua

laluan sepanjang 52.2km dari Stesen Sungai Buloh ke Stesen Putrajaya pada tahun 2022 yang membabitkan kos RM30 bilion dan tempoh pembinaannya selama tujuh tahun.

“Kereta api di laluan SSP ini akan beroperasi bermula jam 6 pagi hingga tengah malam setiap hari dan perjalanan bermula dari Stesen Sungai Buloh ke stesen terakhir di Putrajaya yang mengambil masa 84 minit,” katanya.



KERJA-KERJA pembinaan stesen MRT sedang giat dijalankan.



PEKERJA binaan bertungkus-lumus menyiapkan landasan MRT.