

# ARKEOLOGI

## LOKASI LEMBAH BUJANG, KEDAH DAN GUAR KEPAH, PULAU PINANG

Muzium Arkeologi Lembah Bujang



KEDAH

Jarak 33.1KM

Guar Kepah



PULAU PINANG

George Town

Butterworth

GRAFIK BH

*Dr Mokhtar* menjalankan kerja pembersihan rangka manusia prasejarah yang ditemukan di Kampung Guar Kepah, Kepala Batas.



SPIT 4

SPIT 5

SPIT 6

SPIT 7

SPIT 7

CEMETERAI

CEMETERAI

ALAT BATU

# Rangka manusia 6,000 tahun di Guar Kepah

BH  
25/4/17 mls-16

➔ Alat memburu, tembikar  
turut ditanam dalam kubur

**Zulfa Mohamad**  
bhnews@bh.com.my

✦ **Kepala Batas**

**T**angan diikat dan diletak di dada dengan mayat berada dalam keadaan mengiring ke kanan sebelum ditanam bersama tembikar serta peralatan memburu yang menjadi adat masyarakat ketika itu yang berusia sekitar 5,000 hingga 6,000 tahun.

Itu antara rumusan yang diperoleh hasil penelitian kedudukan rangka manusia Neolitik yang di-

temui di Tapak Arkeologi Guar Kepah, dekat sini, yang dipercayai kawasan penempatan terawal manusia purba di Seberang Prai yang wujud beratus abad sebelum Pulau Pinang ditemui Kapten Francis Light pada 1786.

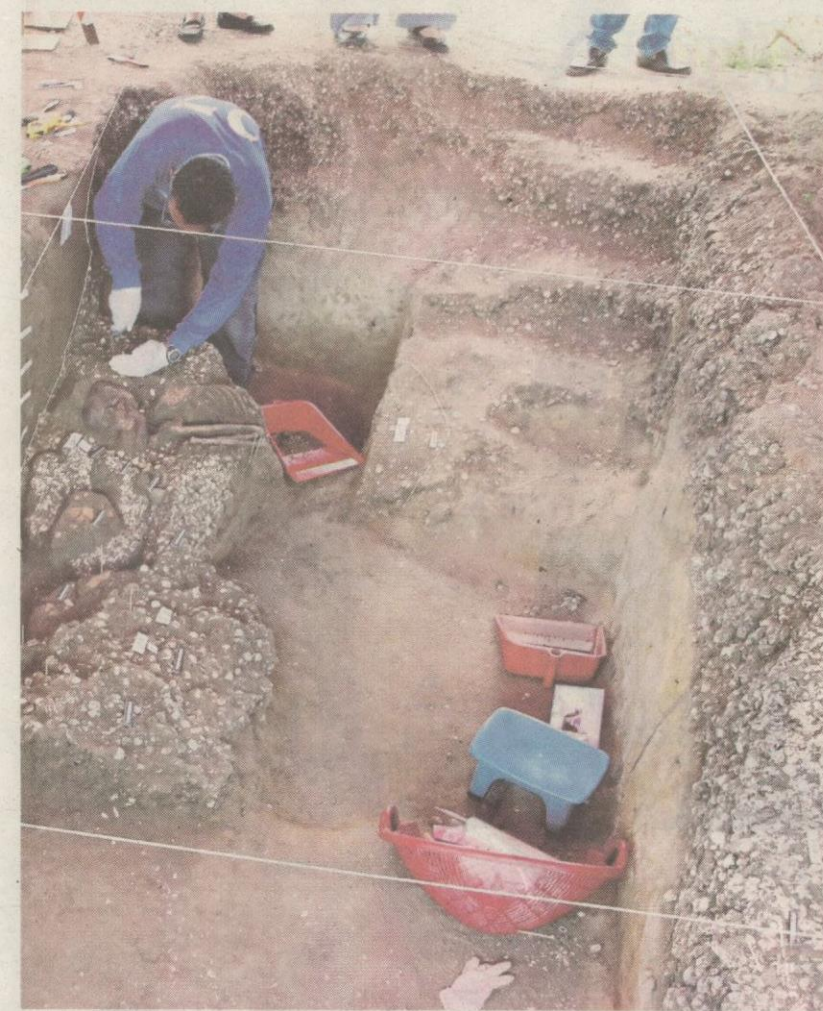
## **Jalankan kajian lanjut**

Pengarah Pusat Penyelidikan Arkeologi Global Universiti Sains Malaysia (USM), Profesor Datuk Dr Mokhtar Saidin, berkata tembikar serta peralatan memburu ditanam bersama mayat kerana komuniti berkenaan percaya ada kehidupan di alam lain

berikutnya.

Katanya, kaedah pengebumian yang diamalkan manusia purba di Guar Kepah itu juga dikatakan hampir sama dengan apa diamalkan komuniti di pulau Sumatera Indonesia, sekitar 5,000 tahun lalu dengan mayat ditimbus dengan kulit kerang.

"Kemungkinan rangka manusia ditemui ini adalah perempuan berdasarkan keadaan gigi dan saiznya, namun ia hanya dapat dipastikan apabila bahan ini dibawa ke makmal di USM untuk tindakan selanjutnya.



**Ahli arkeologi membersihkan rangka dan alat batu yang ditemui di tapak sebuah rumah di Kampung Guar Kepah, Kepala Batas.**

# → ARKEOLOGI

[FOTO BERNAMA]



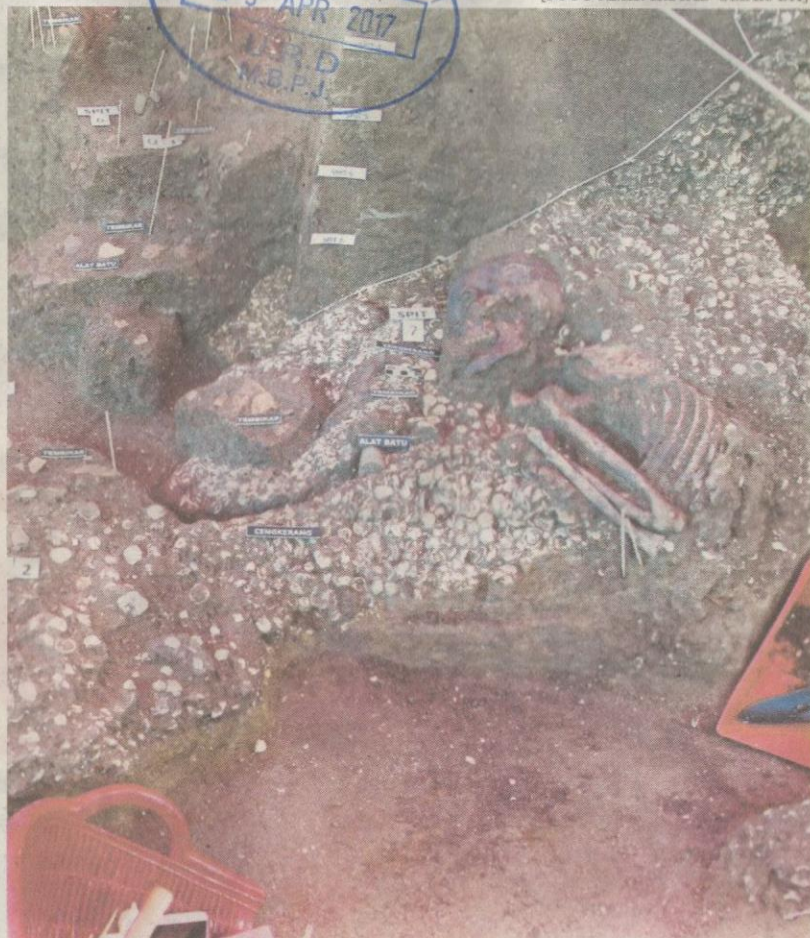
Fakta jelas mengenai komuniti Neolitik Guar Kepah ialah mereka hidup di tepi pantai dan menjadikan hidupan laut seperti kepah dan kerang sebagai makanan serta memburu haiwan seperti rusa dan babi”

**Dr Mokhtar Saidin,**  
Pegawai Pusat Penyelidikan Arkeologi Global USM

Info

**Rangka manusia Neolitik di Tapak Guar Kepah**

[FOTO AMIR IRSYAD OMAR/BH]



BH  
25/4/17  
ms 17

**Antara rangka manusia prasejarah** berusia 6,000 tahun yang ditimbus dengan kulit kerang dan kepah setinggi 6 meter.



“Daripada ujian yang akan dijalankan, kita boleh mengenal pasti jantina, umur dan punca kematiannya,” katanya pada sidang media di sini, semalam.

Mengulas lanjut, Mokhtar berkata, rangka ini dipercayai ditanam mengikut adat masyarakat berkenaan pada waktu itu dengan tangan diikat dan mayat diletakkan pada posisi kanan sebelum ditimbus dengan kulit kerang atau kepah.

“Tembikar serta alat memburu turut diletakkan bersama mayat sebelum ditimbus dengan kulit ke-

rang dan kepah setinggi enam meter,” katanya.

#### **Berbeza dengan Perak Man**

Menurut Mokhtar, dalam penggalian sebelum ini di tapak C pada 2010, pihaknya hanya menemui peralatan memburu serta tembikar, manakala tapak A dan B sudah musnah.

“Fakta jelas mengenai komuniti Neolitik Guar Kepah ialah mereka hidup di tepi pantai dan menjadikan hidupan laut seperti kepah dan kerang sebagai makanan serta memburu haiwan seperti rusa dan

→ **Rangka manusia Neolitik** yang ditemui terdiri daripada satu tengkorak, tulang paha dan tulang rusuk.

→ **Ditemui ketika kerja** menanam cerucuk untuk pembinaan galeri Neolitik baharu di tapak itu oleh ahli arkeologi USM, pada 17 April lalu.

→ **Rangka yang ditemui** di tapak C itu adalah yang ke-10 selepas sembilan rangka ditemui pengkaji Inggeris di tapak sama pada 1860 dan kini ditempatkan di Leiden, Belanda.

→ **Sebelum ini USM** menemui peralatan memburu serta tembikar ketika kajian dijalankan di tapak C pada 2010 manakala tapak A dan B sudah musnah.

→ **Tapak Guar Kepah** adalah tapak penggalian dan kajian arkeologi pertama di Malaysia.

babi. Ia berbeza dengan komuniti Perak Man, di Lenggong, Perak, yang tinggal di dalam gua sekitar 5,000 tahun dulu,” katanya.

Dalam pada itu, Mokhtar berkata, pihaknya akan menjalankan kajian untuk melihat sama ada komuniti Neolitik Guar Kepah mempunyai kaitan dengan penempatan awal di Sungai Batu, Lembah Bujang, Kedah.

“Kerja ekskavasi masih dijalankan di 60 petak yang ditanda, manakala Galeri Arkeologi Guar Kepah dijangka siap pada Oktober ini dan rangka ditemui akan ditempatkan di situ,” katanya.



**Ahli arkeologi USM** menemui rangka purba pada 17 April lalu.



**Kerja ekskavasi masih dijalankan** di 60 petak yang ditanda di Kampung Guar Kepah, Kepala Batas.