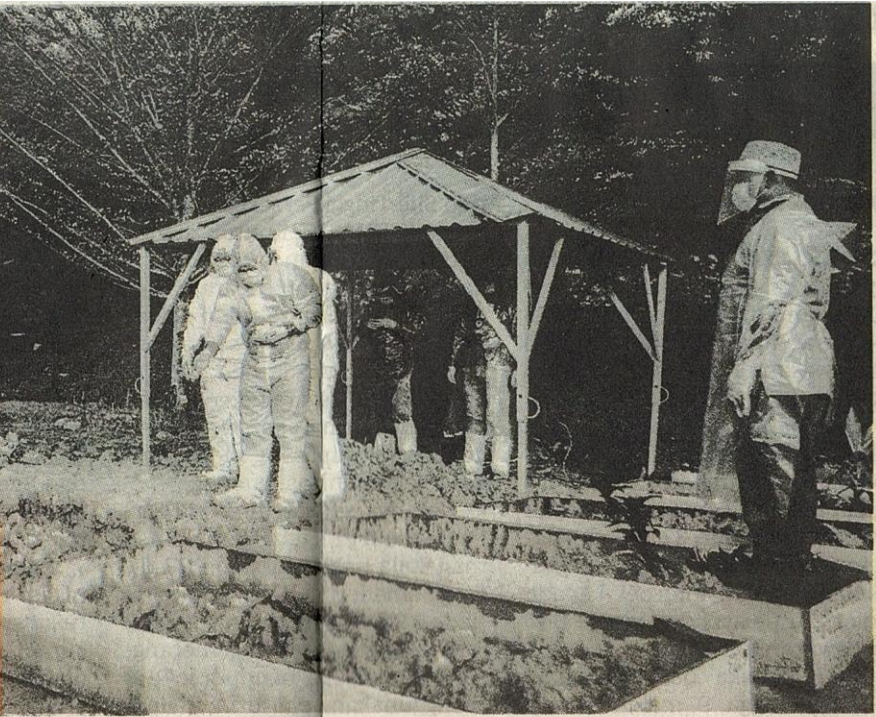
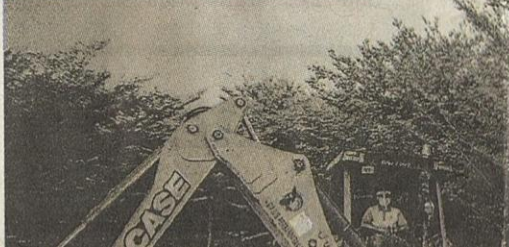


PENGENDALI jenazah perlu mematuhi prosedur mengenai tata cara pengurusan yang ditetapkan oleh Kementerian Kesihatan.



JENAZAH pesakit Covid-19 yang tiba di tanah perkuburan diuruskan secara teliti sebelum proses pengebumian.

TIGA petugas menguruskan jenazah untuk dimasukkan ke liang lahad dengan dibantu ahli keluarga si mati.



KOSMO (31/01/2020) MIS 13

Pengurusan jenazah ikut norma baharu

Lensa Ahad

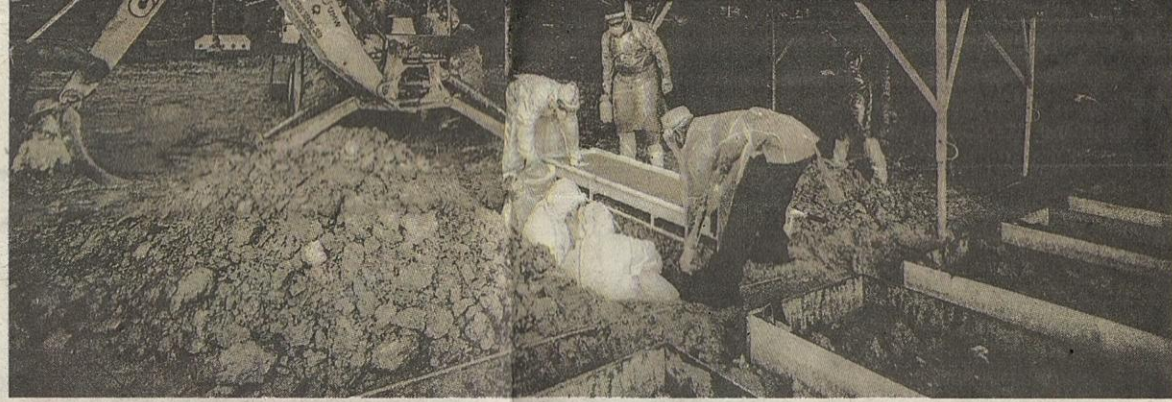
INDIVIDU yang meninggal dunia akibat jangkitan koronavirus perlu diuruskan mengikut prosedur yang ditetapkan oleh Kementerian Kesihatan.

Tata cara pengendalian jenazah pesakit Covid-19 perlu dibuat secara teliti termasuk pemakaian sut pelindungan diri (PPE) bagi membendung penu-

laran wabak berkenaan.

Lebih menyayat hati, pengurusan jenazah hingga ke liang lahad itu dilakukan dengan jumlah individu yang terhad bagi mengelakkan sebarang risiko jangkitan virus tersebut.

Jurugambar, **ZULFADHLI ZAKI** merakam detik-detik anggota pasukan kesihatan menguruskan jenazah pesakit Covid-19 di Tanah Perkuburan Islam USJ 22, Subang Jaya, Selangor baru-baru ini.



PETUGAS kesihatan membaca doa selepas urusan pengebumian selesai di Tanah Perkuburan Islam USJ 22, Subang Jaya, Selangor baru-baru ini.



SEORANG kakitangan kesihatan meletakkan pokok atas kubur selepas jenazah selesai dikebumikan.