

METRO 04

# PENGANGKUTAN REL DI MALAYSIA

Sistem kereta api di Malaysia diperkenalkan pada 1885 dengan nama asalnya Federated Malay States Railway (FMSR) dan Malayan Railway Administration (MRA).

la diperkenalkan susulan penemuan bijih timah di Tanah Melayu oleh penjajah Inggeris yang mahu menggunakannya untuk mengangkut komoditi itu. Pada mulanya, jalinan rel kereta api menghubungkan Taiping, Perak ke Port Weld, Kuala Lumpur dan ke Kuala Klang (Klang), Selangor.

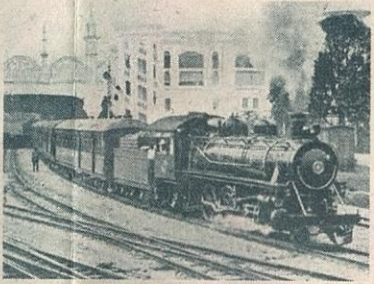
Seterusnya, jalinan rel diperluaskan dari Seremban ke Port Dickson, Negeri Sembilan.

Bagaimanapun, menjelang 1941, sistem kereta api lengkap dibina di Semenanjung Malaysia untuk membawa penumpang.

Pada 1962, nama perkhidmatan itu diubah kepada Keretapi Tanah Melayu.

Kemudian organisasi ini diperbadankan dan menjadi milik penuh kerajaan pada 1992 dan dikenali sebagai Keretapi Tanah Melayu Berhad (KTMB).

Kini, perkhidmatan kereta api semakin berkembang maju. Ia menggunakan teknologi moden sebagai mod pengangkutan cekap dan efisien dalam mengurangkan kesesakan.



Keretapi menghala ke utara di stesen Kuala Lumpur pada 1920-an



## KTM KOMUTER

seperti KL Sentral dan Bandar Tasik Selatan.

Landasan KTM Komuter adalah sejauh 150 kilometer yang membawa kira-kira 60,000 penumpang setiap hari.

Menjadi mod pengangkutan pilihan ramai penduduk di Kuala Lumpur dan Lembah Klang sejak diperkenalkan pada Ogos 1995. Mempunyai 53 stesen yang menghubungkan dengan hab

## TRANSIT ALIRAN RINGAN (LRT)

Keretapi moden berkuasa elektrik dan bergerak di atas dua landasan yang beroperasi pada 1998.

Ia diperkenalkan kerana ibu negara memerlukan sistem rel bersepadu untuk memperbaiki infrastruktur pengangkutan kepada yang lebih efisien.

Ketika ini, ada tiga laluan LRT beroperasi iaitu laluan Kelana Jaya, laluan Ampang dan laluan Sri Petaling.



## KERETA API KTMB

Diperkenalkan pada 1885 oleh penjajah Inggeris.

Perkhidmatan ini masih digunakan hingga kini membabitkan rangkaian landasan sepanjang 1,699 kilometer di Semenanjung Malaysia.



## KTM ANTARA BANDAR

Perkhidmatan ini beroperasi sekitar 1960-an yang menghubungkan sektor selatan dan pantai timur melalui tiga laluan utama iaitu:

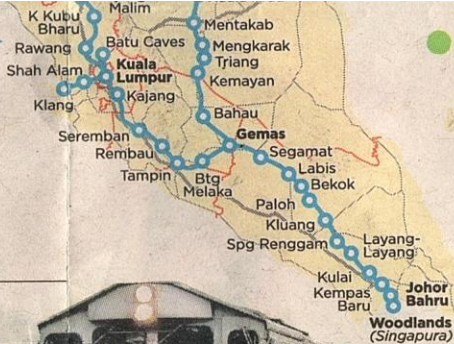
JB Sentral,  
Johor

- Tampin,  
N Sembilan
- Tumpat,  
Kelantan
- Woodlands,  
Singapura

## KTM KARGO

Perkhidmatan kereta api membawa barangan dari pelabuhan ke Depot Kontena Darat (ICD), kawasan bandar dengan luar bandar dengan kos menjimatkan.

Antara laluan KTM Kargo ialah Padang Besar, Terminal Pelabuhan Klang, Pelabuhan Gudang, Pelabuhan Johor, Pelabuhan Tanjung Pelepas dan Pelabuhan Darat.



## MONOREL

Mula beroperasi pada 31 Ogos 2003 yang menghubungkan hab pengangkutan KL Sentral di selatan dan Titiwangsa di utara.

Laluan monorel sepanjang 8.6 kilometer dengan 11 stesen. Ia menghubungkan kawasan dalam Kuala Lumpur yang tidak dilalui kereta api lain sebelum ini

seperti Brickfields, Bukit Bintang dan Chow Kit dengan stesen LRT, MRT serta KTM Komuter yang terdapat di KL Sentral, Muzium Negara, Hang Tuah, Bukit Bintang, Bukit Nanas dan Titiwangsa.



## TRANSIT ALIRAN MASSA (MRT)

Rangkaian rel yang membangunkan kemudahan infrastruktur sistem pengangkutan bagi mengurangkan kesesakan lalu lintas di Lembah Klang.

Terdiri daripada tiga fasa jajaran:

- Laluan MRT Laluan Kajang (51 km) Beroperasi pada 16 Disember 2016.
- Laluan MRT Laluan Putrajaya (57.7 km) Dijangka mula beroperasi pada Januari 2023.
- Laluan MRT Laluan Lingkaran (40 km) Pembinaan belum dimulakan.

100 (30/05/2021) NLS 24 & 25

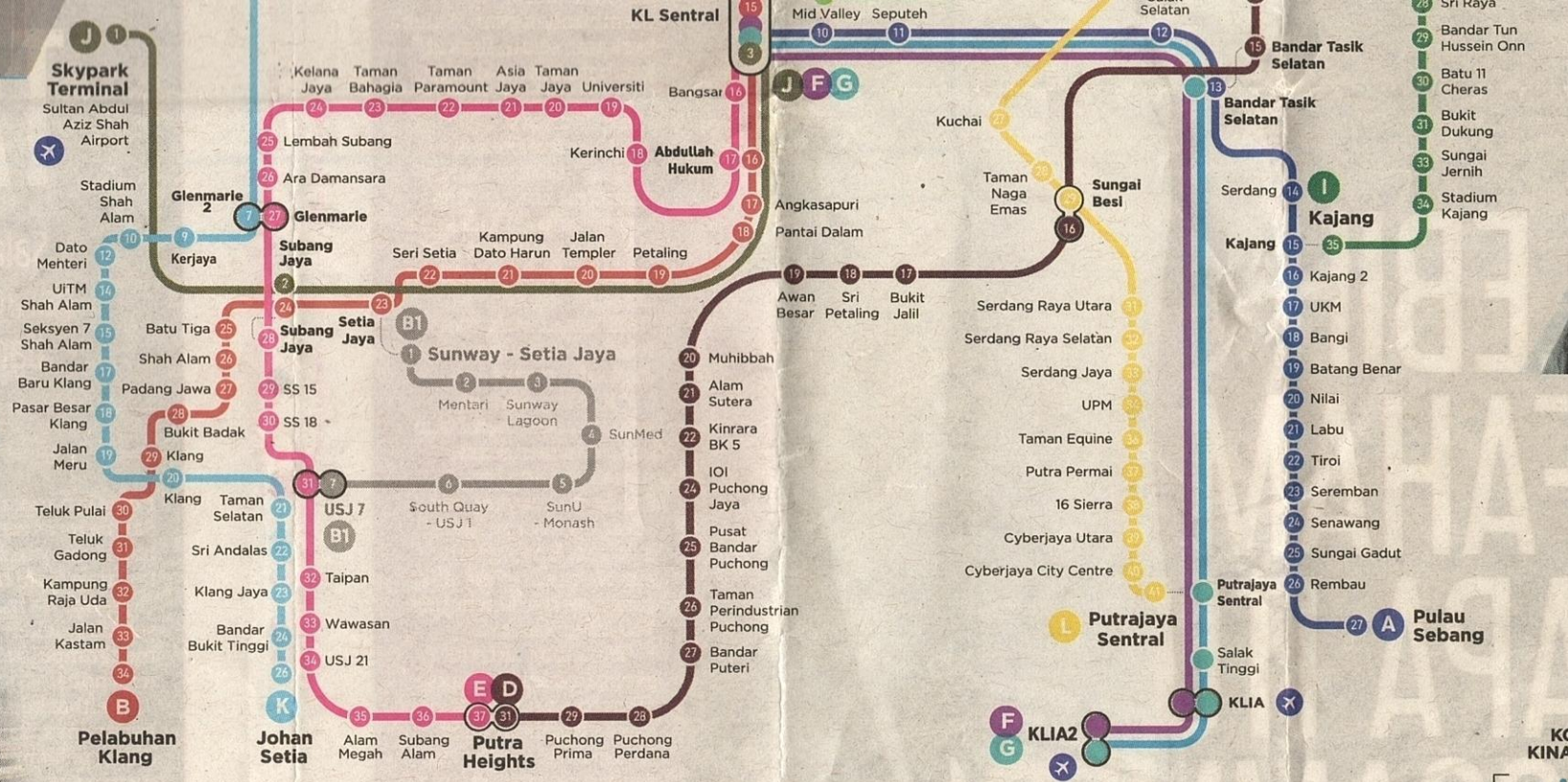


WARTAWAN  
Nor'Asyikin M  
asyikin.mat@hms

- A** KTM Laluan Batu Caves - Pulau Sebang
- B** KTM Laluan Tanjung Malim - Pelabuhan Klang
- C** LRT Laluan Ampang
- D** LRT Laluan Sri Petaling
- E** LRT Laluan Kelana Jaya
- F** ERL Laluan KLIA Ekspres
- G** ERL Laluan KLIA Transit
- H** Laluan Monorel KL
- I** MRT Laluan Kajang
- J** KTM Laluan KL Sentral - Skypark Terminal
- K** LRT Laluan Johon Setia (Akan Datang)
- L** MRT Laluan Putrajaya
- M** BRT Laluan Sunway
- N** Terminal Lapangan Terbang

# LALUAN TRANSIT BERINTEGRASI LEMBAH KLANG





## SKYPARK LINK

Perkhidmatan kereta api ini terhad membawa penumpang dari KL Sentral dan Subang Jaya ke Skypark Terminal, Lapangan Terbang Subang.

Mula beroperasi pada Mei 2018.

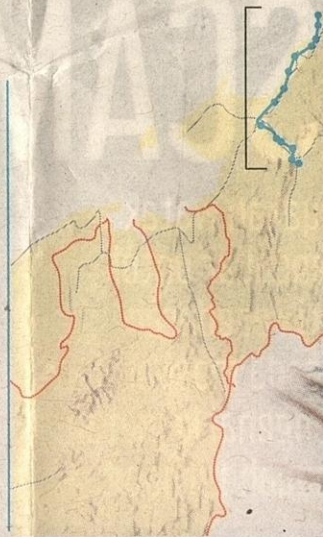


la mempunyai jarak perjalanan 26 kilometer dari KL Sentral ke Lapangan Terbang Subang. Pada masa sama, ia mempunyai jarak perjalanan sembilan kilometer dari Subang Jaya ke Lapangan Terbang Subang.

## PERKHIDMATAN TREN ELEKTRIK (ETS)

Beroperasi pada 2010 dan ia menghubungkan Kuala Lumpur hingga ke Padang Besar, Perlis.

Pengangkutan ini menyediakan perkhidmatan kereta api laju antara bandar dengan cepat dan mudah untuk penumpang.



Mat Hayin  
metro.com.my

GRAFIK  
Salim Dawam  
norsalim@hmetro.com.my



## ● KLIA TRANSIT

Beroperasi pada 14 April 2002 dengan panjang laluan 57 kilometer.

Perkhidmatan yang direka khas untuk pelancong dan kakitangan lapangan terbang melakukan perjalanan dari pusat bandar Kuala Lumpur ke KLIA dan KLIA2.

## ● KLIA EKSPRES

Rangkaian kereta api lapangan terbang tanpa henti ke Lapangan Terbang Antarabangsa Kuala Lumpur (KLIA).

Beroperasi Pada 14 April 2002 dari KL Sentral ke KLIA dan lapangan terbang KLIA2 dengan panjang laluan 57 kilometer.



## KLIA AEROTRAIN

Perkhidmatan percuma untuk membawa penumpang di antara Bangunan Terminal Utama dan Bangunan Satelit di Lapangan Terbang Antarabangsa Kuala Lumpur (KLIA). Beroperasi pada 1998 seiring dengan pembukaan KLIA.





## KERETA API NEGERI SABAH

Satu-satunya kereta api yang beroperasi di **Pulau Borneo** sejak **1896**.

Jarak landasan sejauh **134 kilometer** yang berlepas dari **Tanjung Aru, Kota Kinabalu** ke bandar **Tenom**.

Kereta api yang mempunyai **15 stesen** ini dimiliki oleh **Kerajaan Negeri Sabah**.

